



**SOMOS 10**

**TERRITORIOS  
INTEGRADOS**



[www.metropol.gov.co](http://www.metropol.gov.co)  
[@areametropol](https://twitter.com/areametropol)

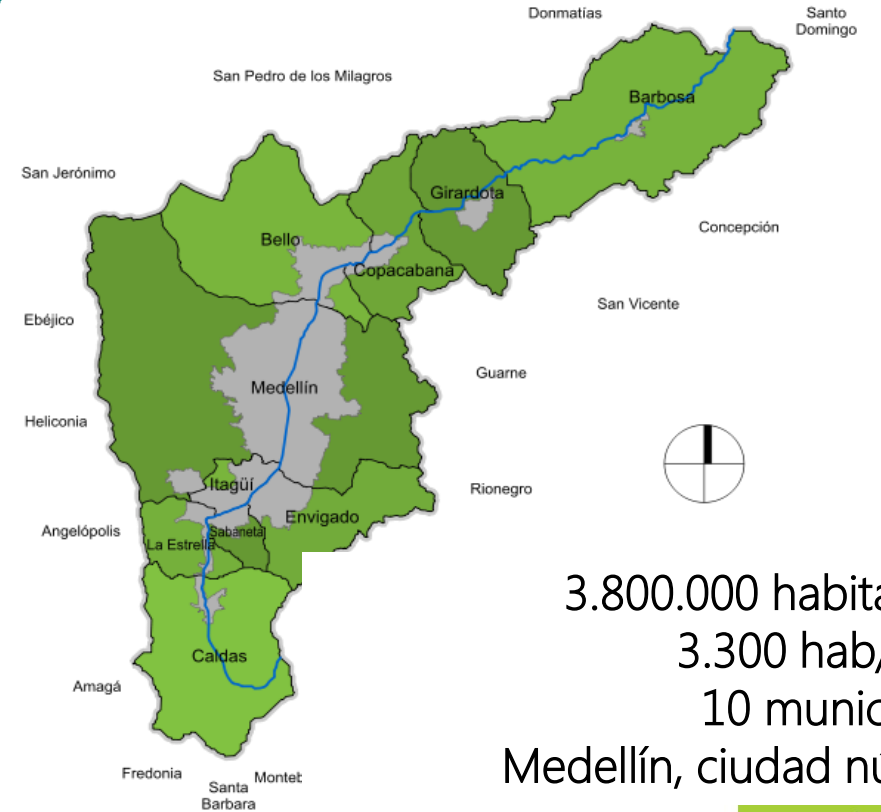
# MEDELLÍN INCLUSIVO

**EcoMobility**  
**Quito, Octubre 18 de 2016**



Contexto

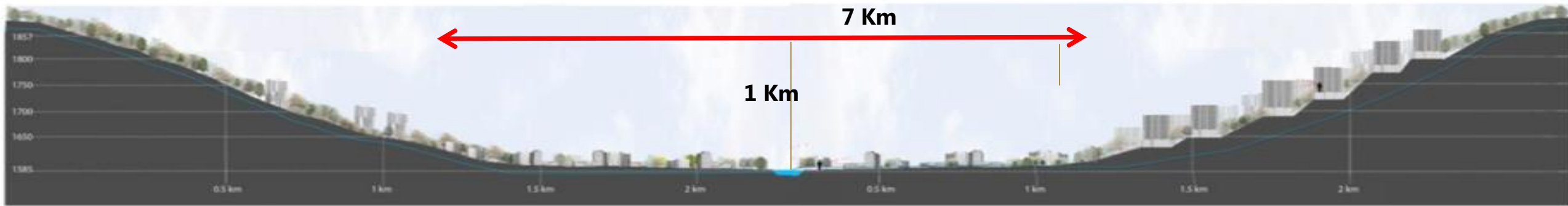
# EL VALLE DE ABURRÁ



3.800.000 habitantes  
3.300 hab/km<sup>2</sup>  
10 municipios  
Medellín, ciudad núcleo

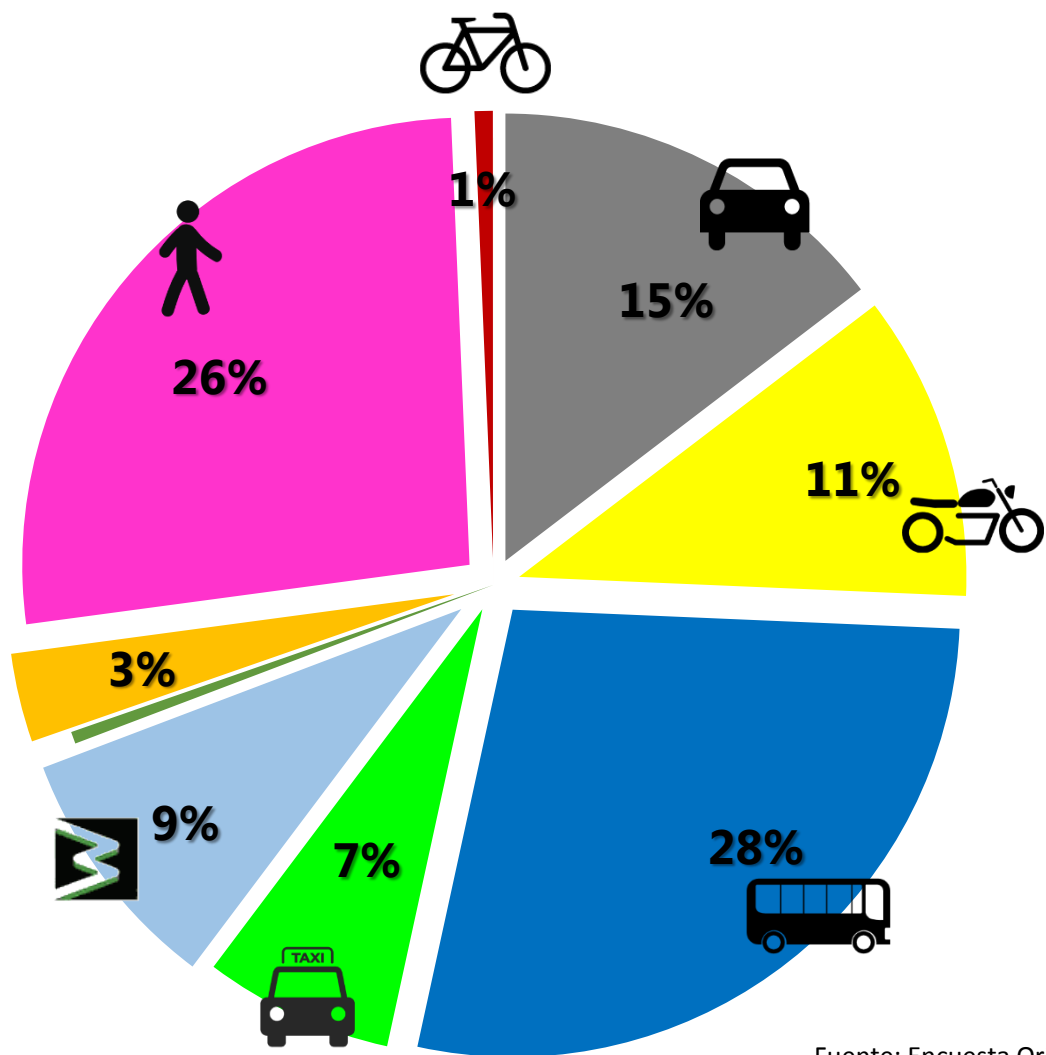


Contexto  
EL VALLE DE ABURRÁ



Fuente: Modelo de Elevación Digital del POMCA





Fuente: Encuesta Origen-Destino 2012.



**30%**  
de la población  
**no viaja**

Las personas que  
viajan realizan  
**2.4** viajes /  
día



**74%**  
de los viajes son  
**motorizados**



**33**  
minutos

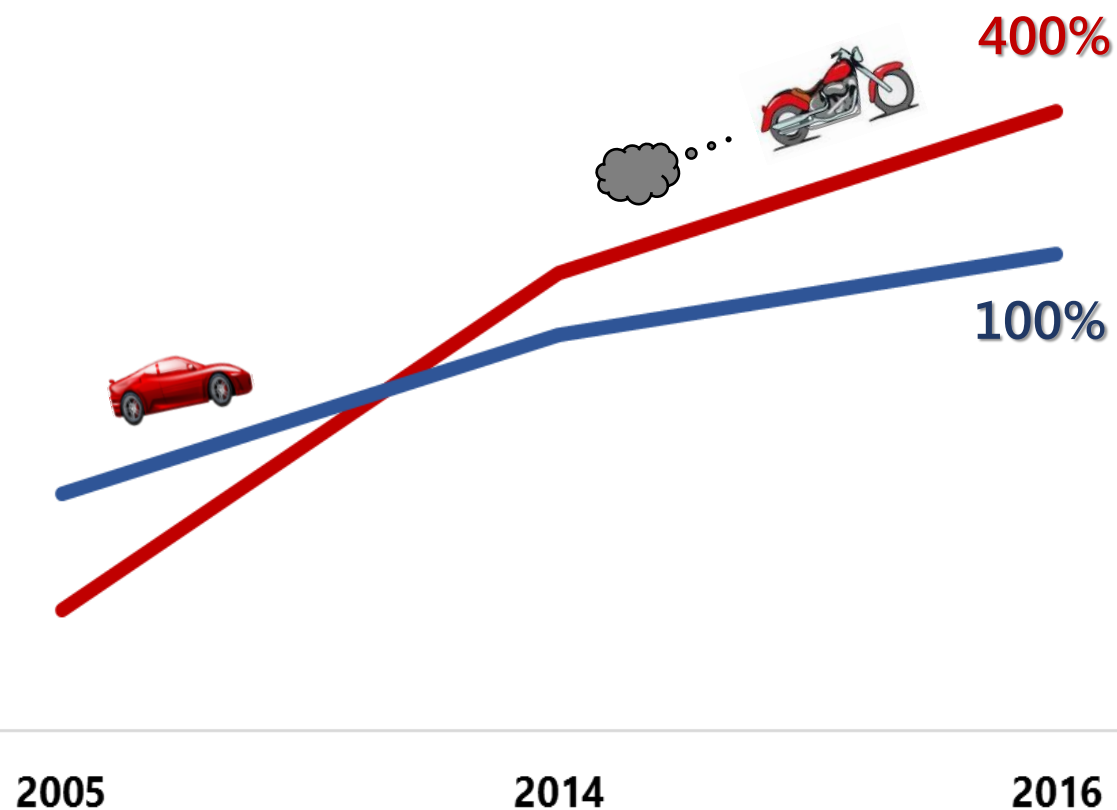
Tiempo promedio de  
viaje en **2012**



**75%**  
de los viajes tienen  
como **origen y destino**  
**Medellín**

**30% más**  
respecto a 25 minutos  
en el **2005**.

### Número de vehículos registrados en el Valle de Aburrá



### Tasa de motorización (Veh/1.000 inh)

2005	122
2015	355

190%

El **58%** de los viajes en vehículo particular (carro y moto) son realizados por el **18%** de la población.

# La calidad del aire



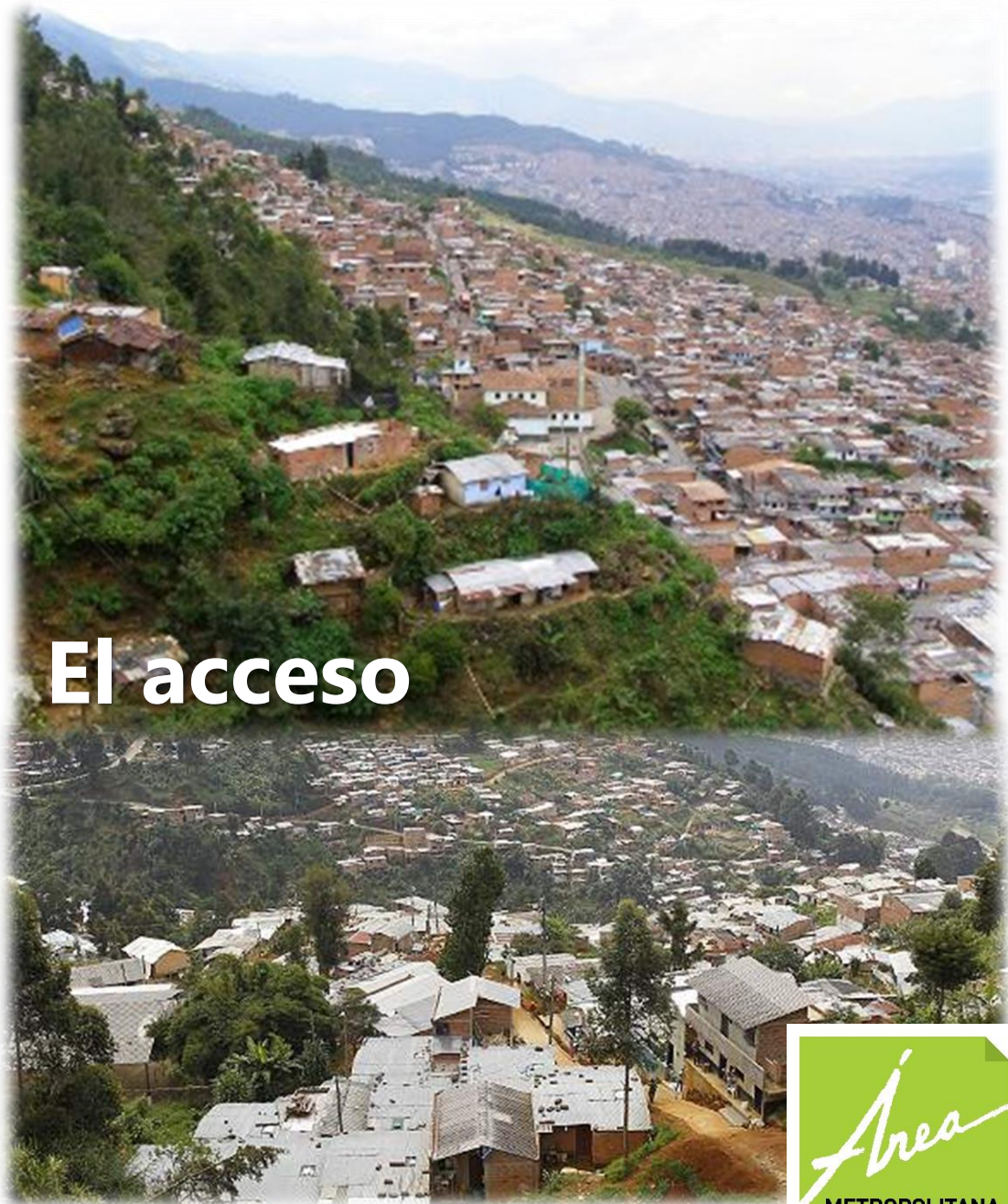
# La congestión

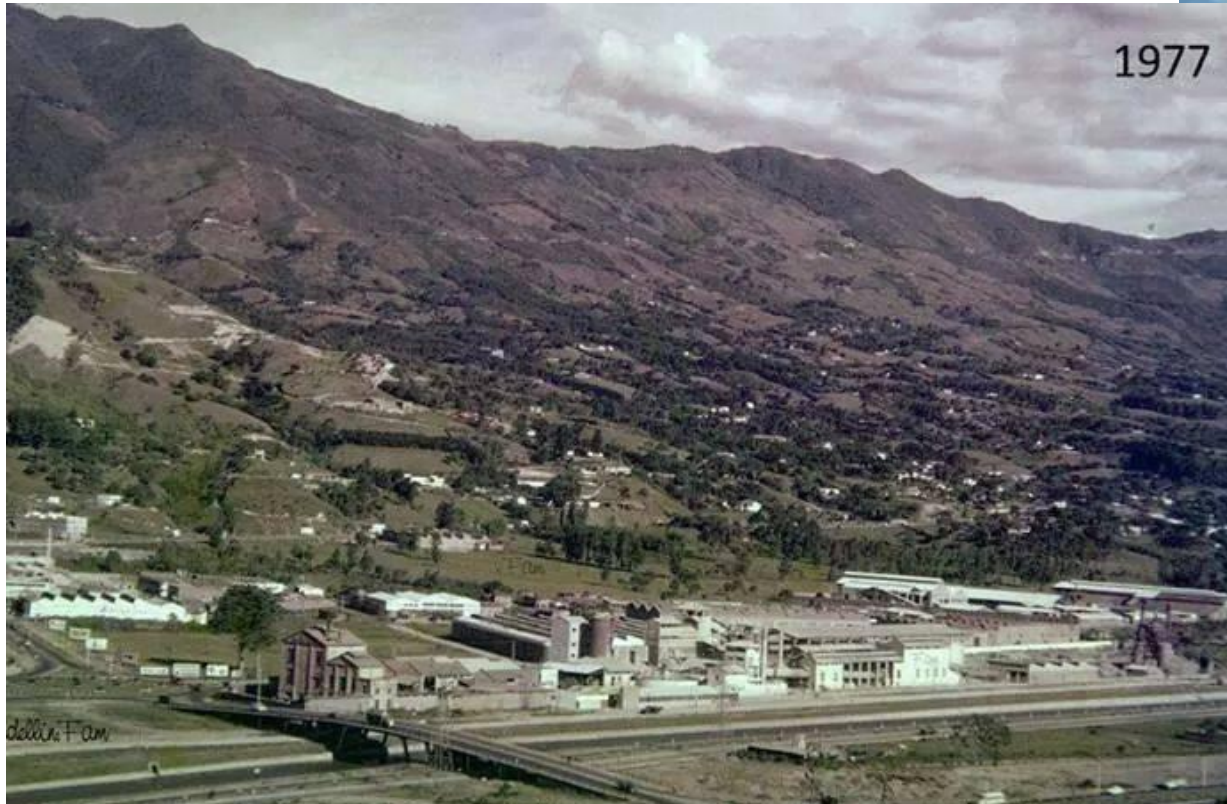


# La equidad



# El acceso

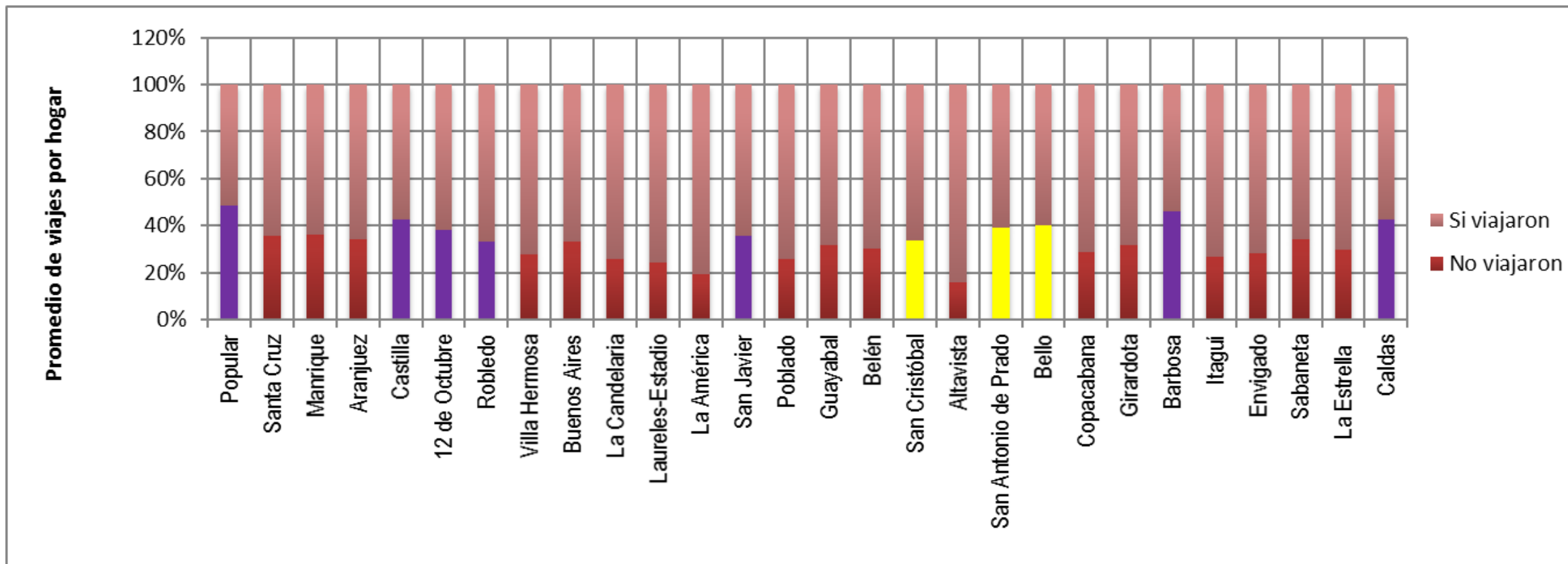




El crecimiento desordenado hacia las laderas nos ha generado problemas de acceso a la movilidad y dificulta la implementación de sistemas de transporte masivo.



## PERSONAS QUE VIAJARON Y NO VIAJARON EN EL VALLE DE ABURRÁ



Se evidencia de que los habitantes de los territorios periféricos y de menor capacidad económica son los que menos viajes por estudio y por trabajo realizan.

**¿Qué hemos hecho?**

# Avances SITVA




Corregimiento de  
San Antonio de Prado







**METRO**  
**2 Líneas - 34 km**  
**800.000 pasajeros/día**

An aerial photograph showing several Metrocable gondolas suspended from cables, moving over a dense urban landscape. The gondolas are white with green and yellow accents. One gondola in the center has the text "¡Aquí también se vive la CULTURA METRO!" and the Metrocable logo. Another gondola to the left has a yellow and black design with the word "Unión" visible. The background shows a vast cityscape with buildings and green spaces, viewed from an elevated perspective.

**METROCABLES**  
**3 Líneas - 9 km**  
**36.000 pasajeros/día**

A modern tram is traveling on a city street. The street is lined with historic, multi-story buildings on the left and modern buildings on the right. The tram is white with green accents. The street is decorated with colorful, festive decorations, including large, colorful umbrellas and flowers. Pedestrians are walking on the sidewalks. The sky is blue with some clouds.

**TRANVÍA**  
**1 Línea - 4 km**  
**20.000 pasajeros/día**



**BRT**  
**2 Líneas - 18 km**  
**160.000 pasajeros/día**



**BUSES INTEGRADOS**  
**160 Líneas**  
**330.000 pasajeros/día**





**BUSES EN PROCESO DE INTEGRACIÓN**  
**250 Líneas**  
**1.300.000 pasajeros/día**

# ESCALERAS ELECTRICAS PARA MEJORAR ACCESO PEATONAL



# SISTEMA DE BICICLETAS PÚBLICAS

53 Estaciones

10.000 viajes/día

46.000 usuarios.



**¿Qué nos queda por hacer?**

## 1. Promover transporte activo

- Mejorar las condiciones de caminabilidad de la ciudad
- Red de cicloinfraestructura
- Fortalecer y expandir el Sistemas de Bicicletas Públicas
- Promover cambio cultural en torno a la movilidad

## 2. Mejorar calidad y cobertura del transporte público

- Ampliar cobertura y garantizar acceso
- Mejorar red de transporte público masivo
- Integración física y tarifaria para todo el sistema
- Ampliar infraestructura dedicada para mejorar tiempos de viaje en transporte público

## 3. Reducir viajes en vehículo motorizado particular

- Desincentivar el uso del vehículo particular
- Cambio en la matriz energética vehicular



/Areametropol



@AreaMetropol



@AreaMetropolitana



@AreaMetropoliAburra



@SIATAMedellin



@EnCicla