



Alcaldía de Medellín
Cuenta con vos

Movilidad Sostenible en Medellín

Mitigating climate change through sustainable urban mobility



Jun 1 / 2016

Medellín y su contexto - Localización



Alcaldía de Medellín
Cuenta con vos

COLOMBIA en el Mundo



Departamento de ANTIOQUIA en Colombia



Área Metropolitana del VALLE DE ABURRÁ



Área Metropolitana del Valle de Aburrá

Población 3'638.869 habitantes
1.152 Km² / 10 municipios

MEDELLÍN

En Área Metropolitana del Valle de Aburrá



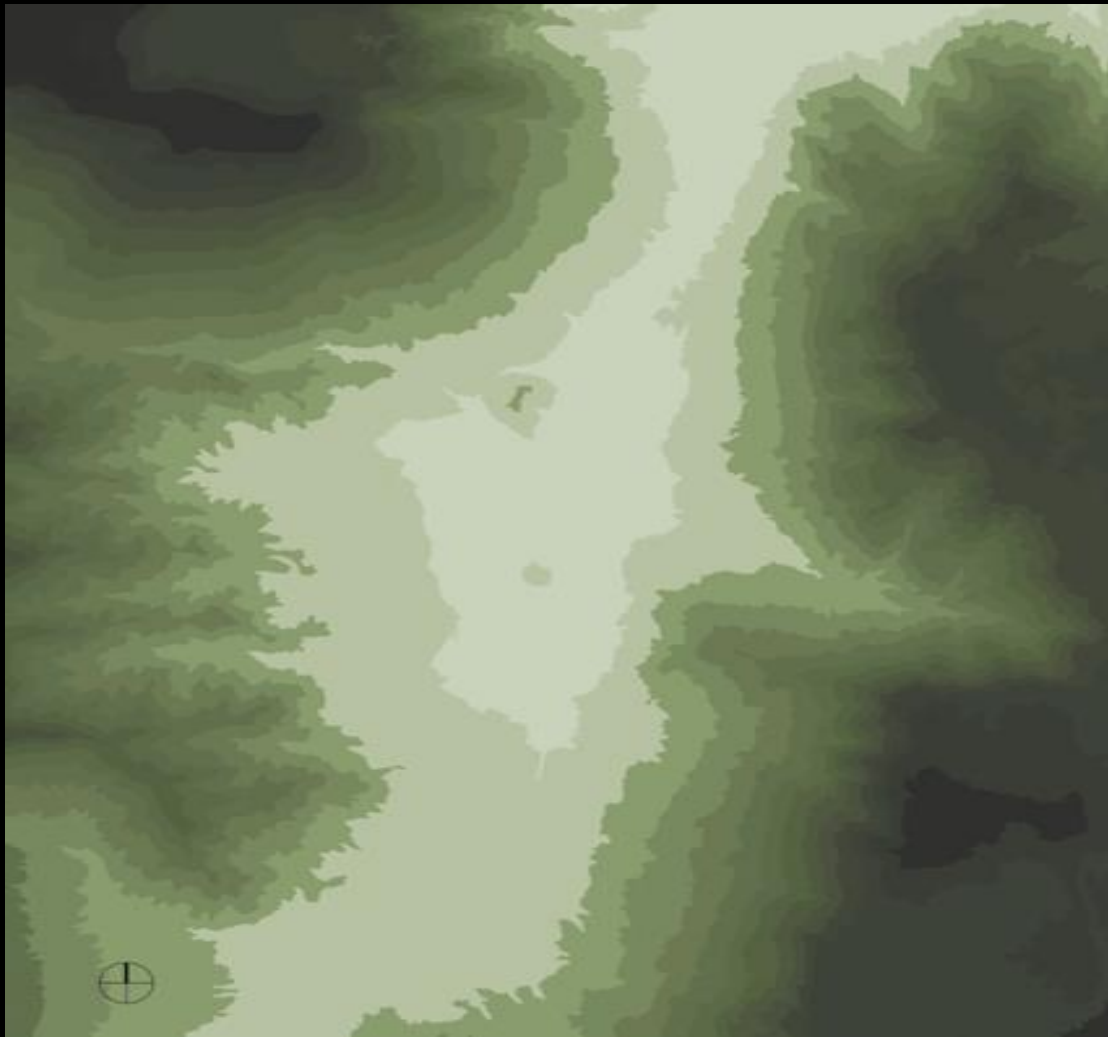
Municipio de Medellín

Población 2'417.325 habitantes
Extensión: 380,34 Km²
Altura s.n.m : 1479m – 2000m msnm
Temperatura media: 24°C

Medellín

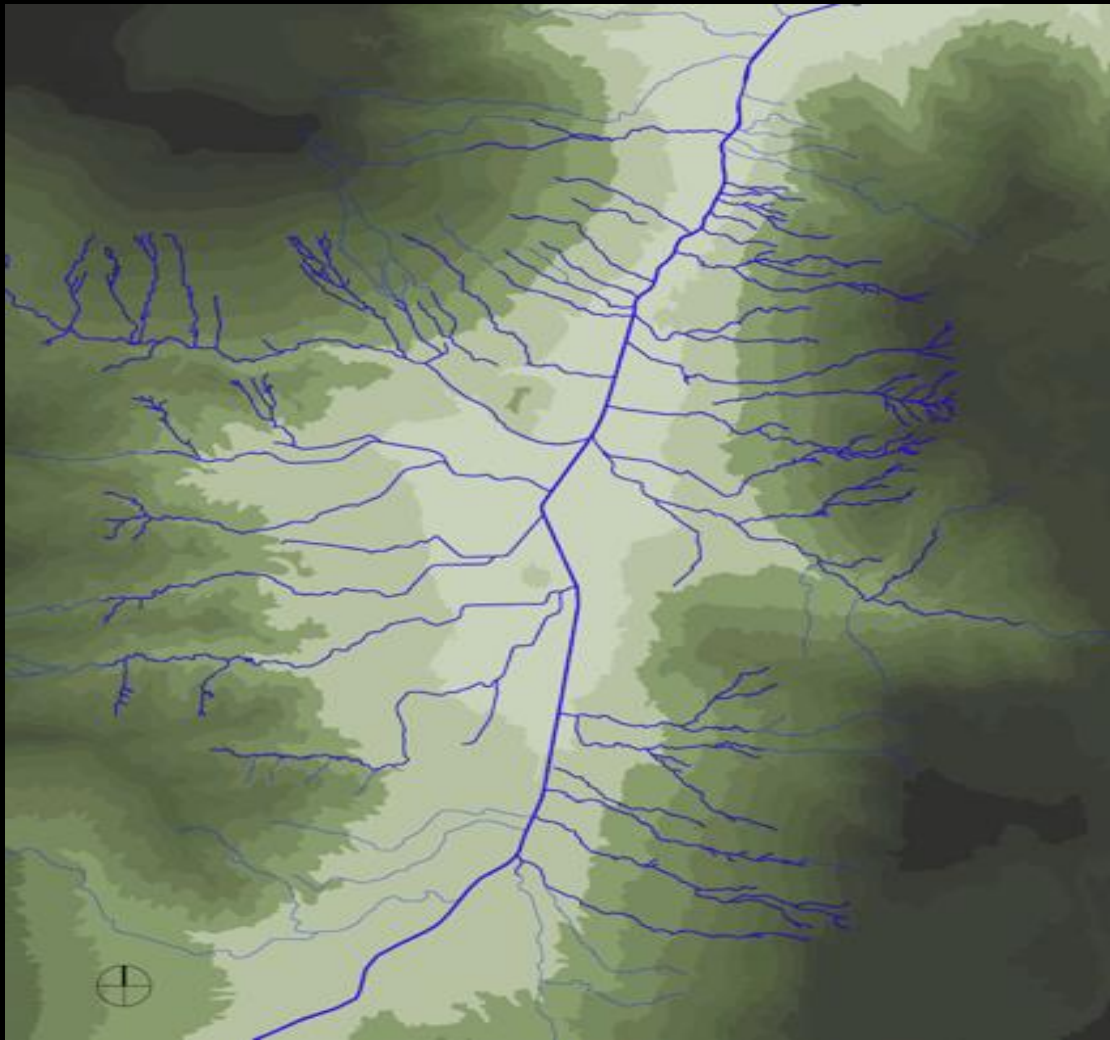
*Montañas = forma de su
territorio / geografía*

Escritura del lugar



Medellín

Hidrología = fragmentación del territorio



Medellín

*Ciudad
Vs.
Su conformación*





Medellín

Geografía + Hidrografía + Conformación



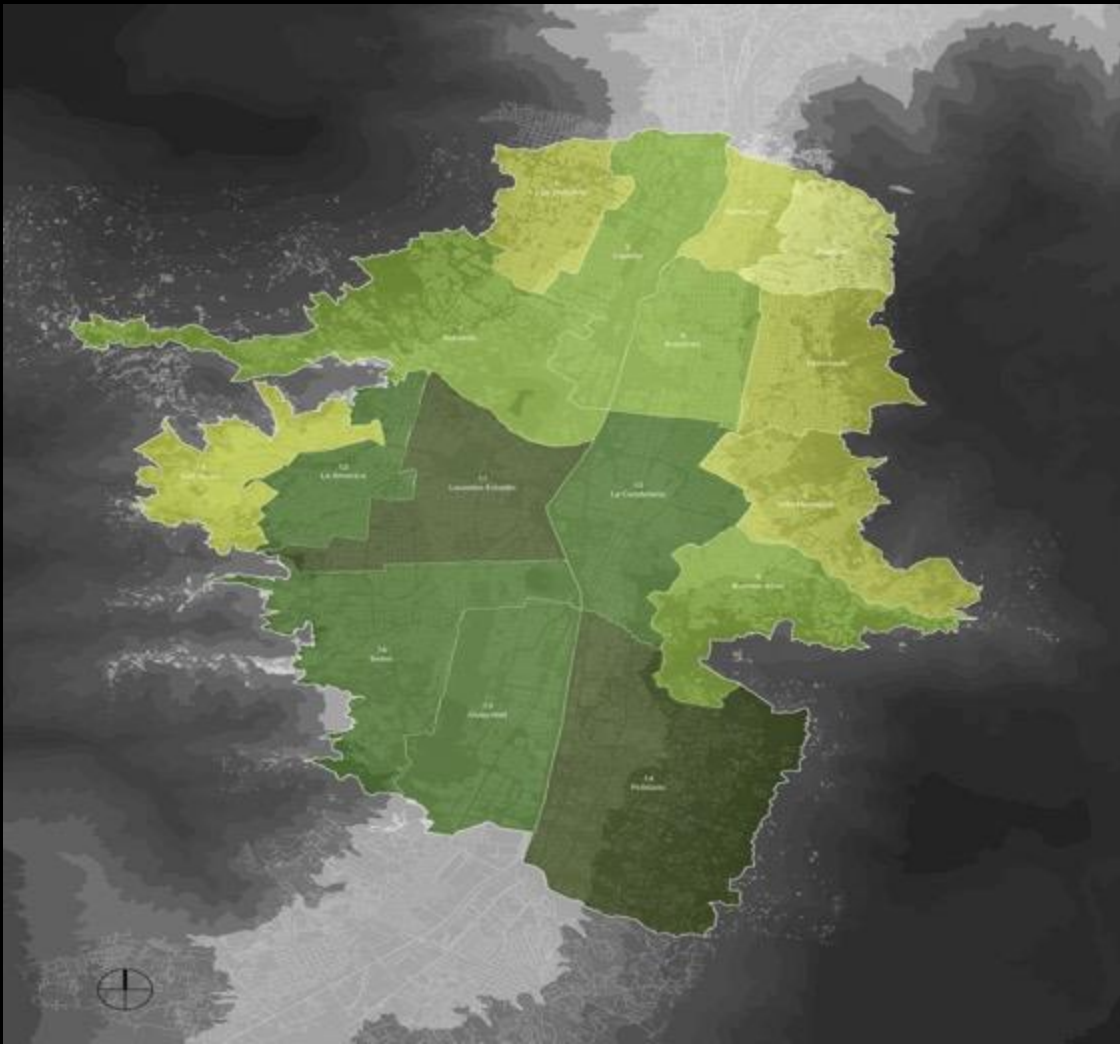
Territorio

Agua

Ocupación

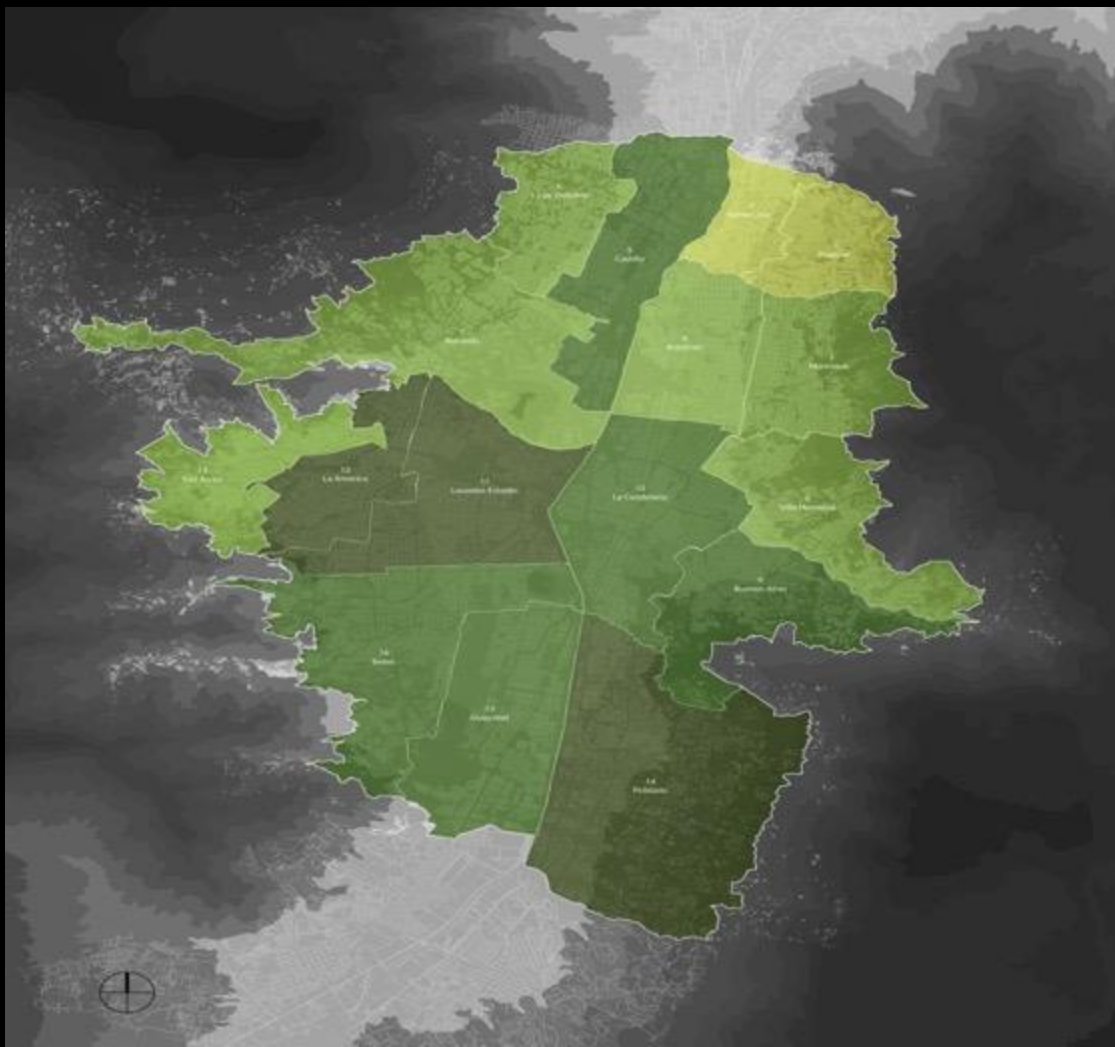
Índice de Calidad de Vida

2004



Índice de Calidad de Vida

2010



Sistema Integrado de Transporte Público Multimodal



Alcaldía de Medellín
Cuenta con vos

Metro



Tranvía



Metrocables



Cables



Metroplús



Bicicletas Públicas



SISTEMA DE TRANSPORTE



- Línea de Metro (Line a, b)
- 2 Metrocable
- Metroplús (BTR)
- Tranvía de Ayacucho

Sistema Integrado de Transporte Público Multimodal



Metrocable

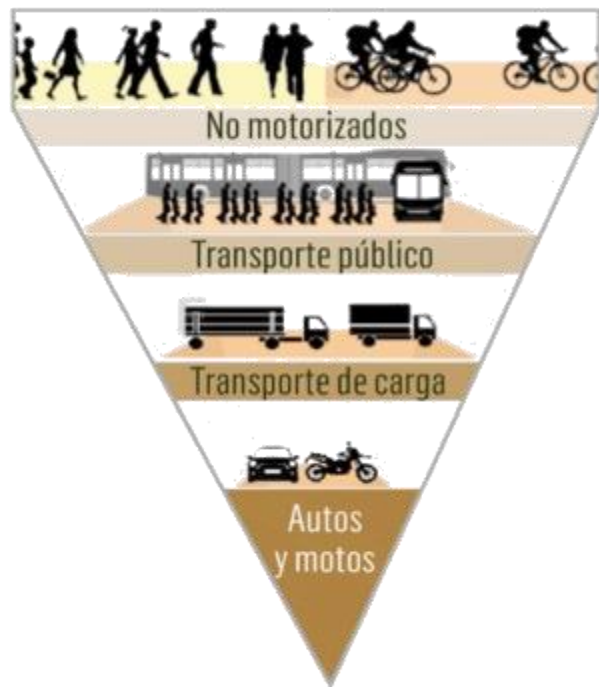
- Es un sistema de telesfericos
- Inicio operaciones en el 2004.
- Es el primer sistema de pasajeros de este tipo en el mundo dedicado al transporte público.

Tranvía de Ayacucho



Movilidad Sostenible

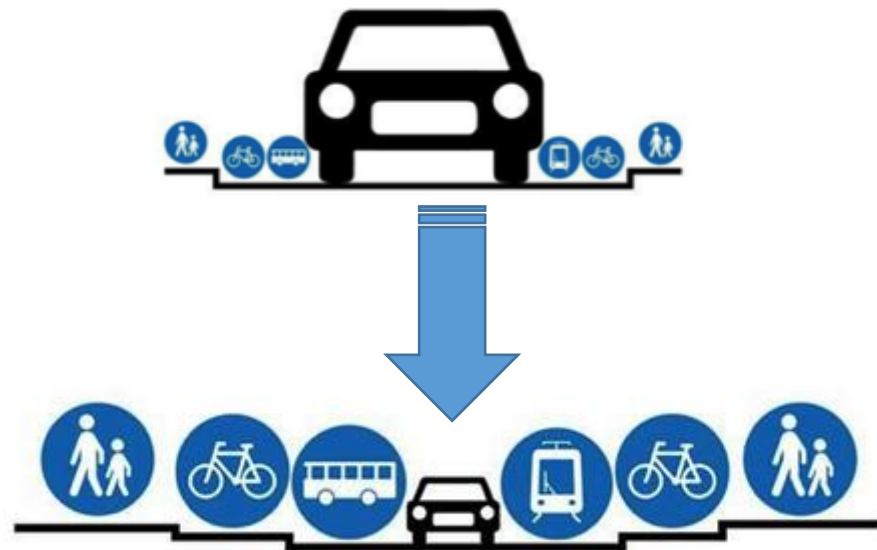
El vehículo particular **deja de estar** en la cima de la pirámide dando **prelación al peatón**



Fuente: Quintana, D.; Sánchez, J.; Treviño, J.; et al. (2011) Ciclo Ciudades. Manual de movilidad integral ciclista para ciudades mexicanas. Capítulo IV. Infraestructura. México: ITDP



Alcaldía de Medellín
Cuenta con vos



Fuente: COPENHAGENIZE DESIGN CO. 2013

PROPUESTA URBANA



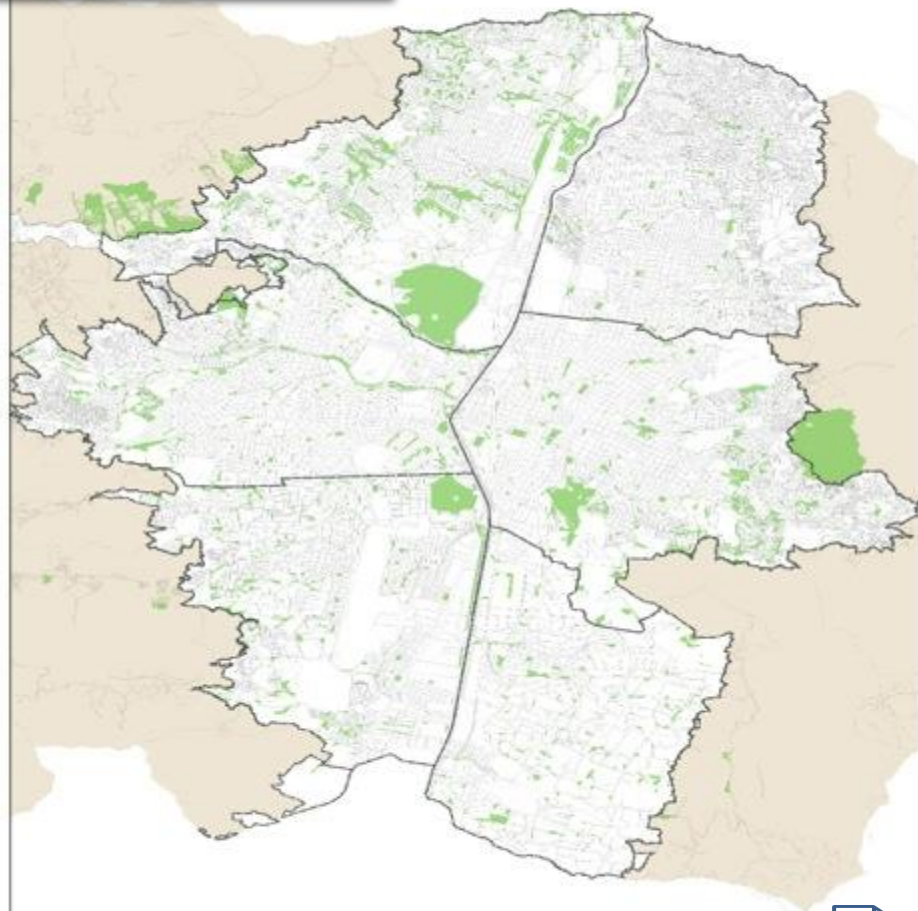
Sistema Natural: Espacios Públicos y Cerros Tutelares



Jardín Botánico



Cerro Nutibara



PROPUESTA URBANA

Sistema Natural: Espacios públicos y Cerros Tutelares
Eje Estructurante: Río Medellín



Río Zona Centro

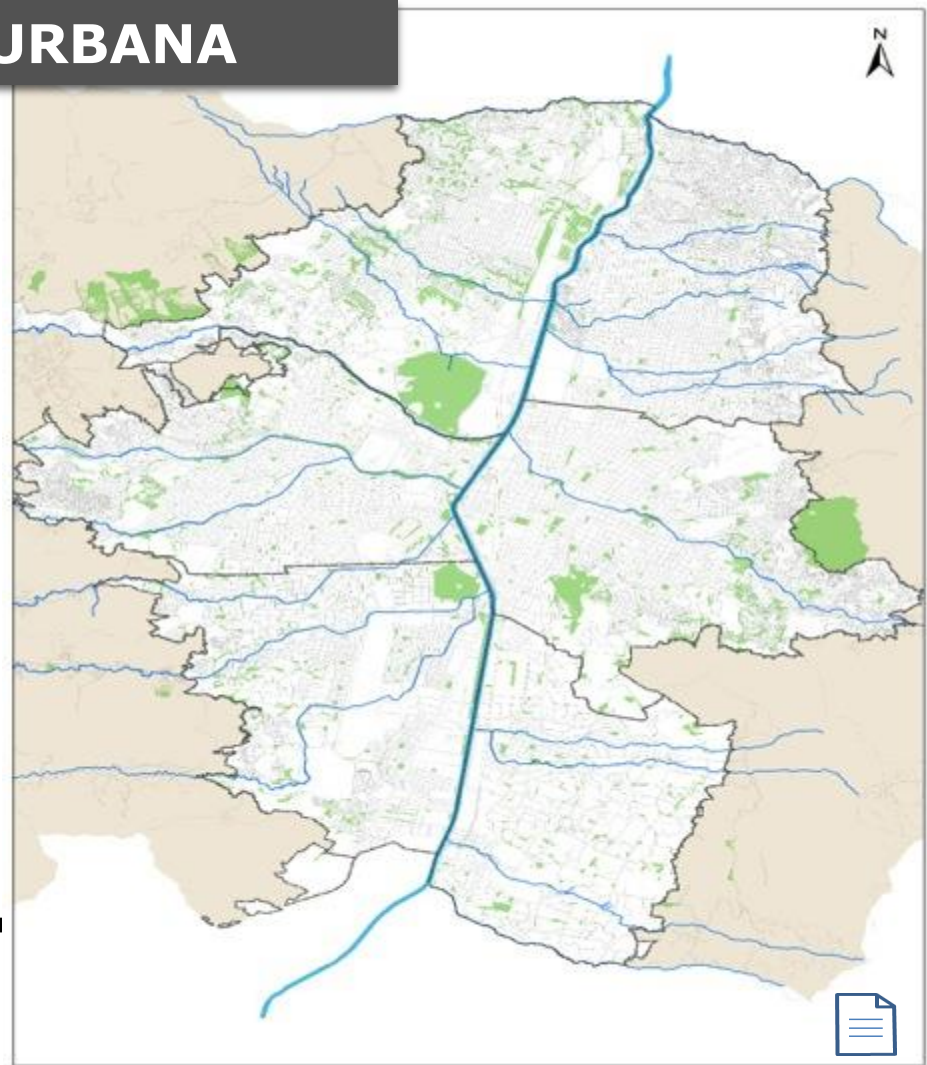


PROPUESTA URBANA

Sistema Natural: Espacios públicos y Cerros Tutelares
Eje Estructurante: Río Medellín
Quebradas Estructurantes



Quebrada La Iguaná



PROPUESTA URBANA

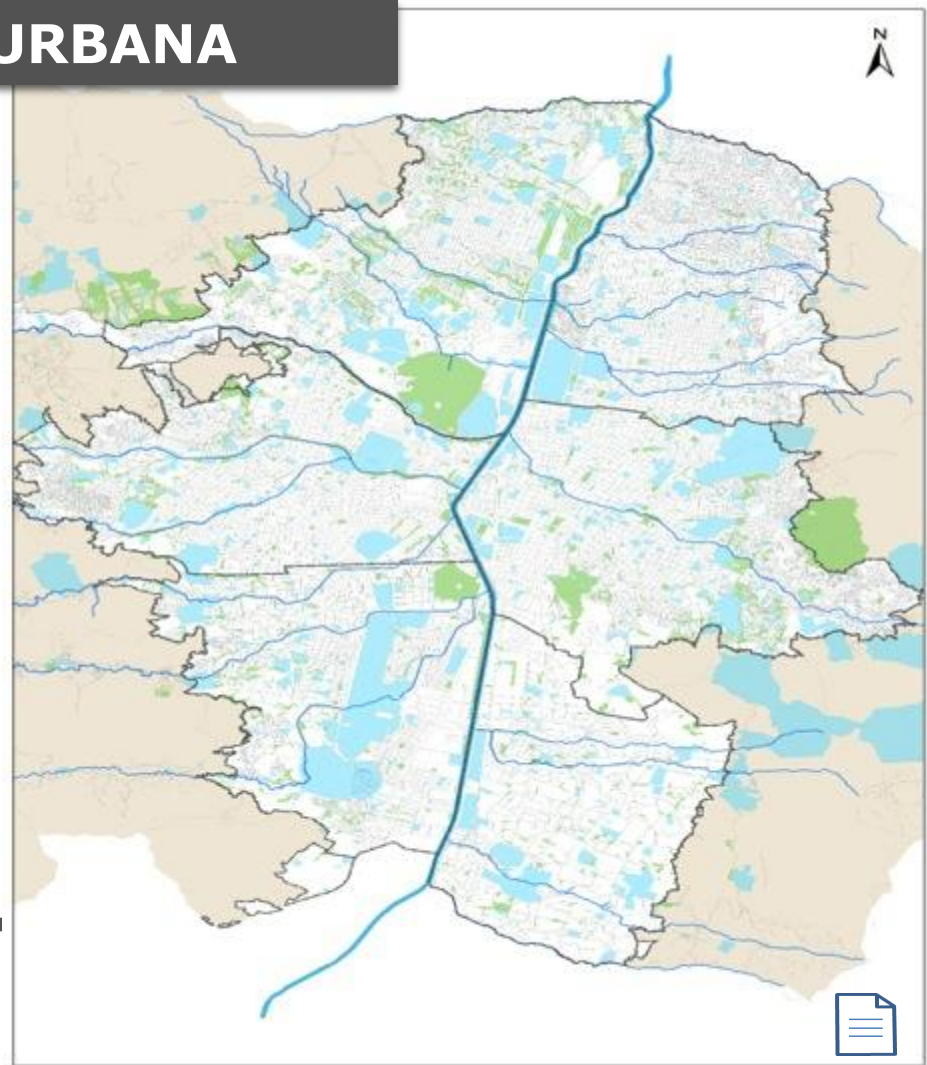
Sistema Natural: Espacios públicos y Cerros Tutelares
Eje Estructurante: Río Medellín
Quebradas Estructurantes
Equipamientos



Parque Explora



Parque Biblioteca España



PROPUESTA URBANA

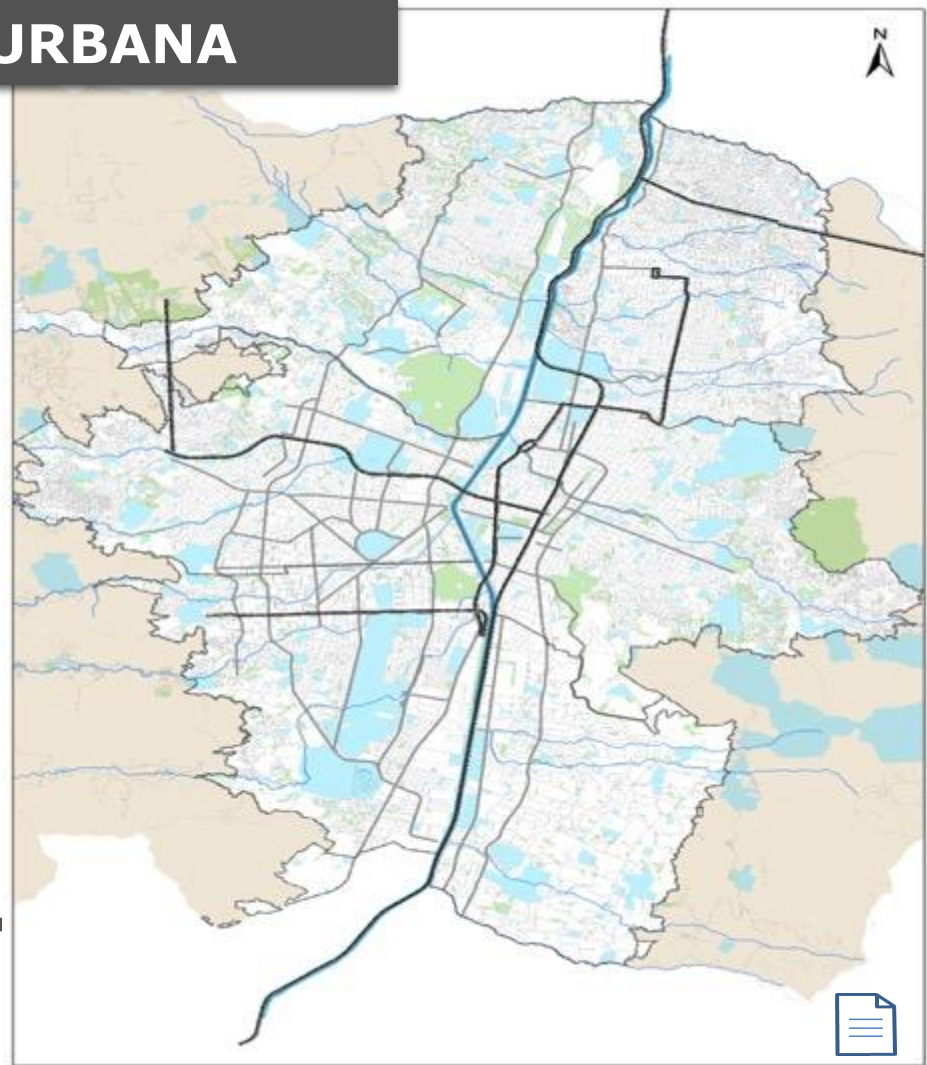
Sistema Natural: Espacios públicos y Cerros Tutelares
Eje Estructurante: Río Medellín
Quebradas Estructurantes
Equipamientos
Ejes Viales y Sistema de Transporte Masivo



Avenida San Juan



Sistema Metroplus



PROPUESTA URBANA

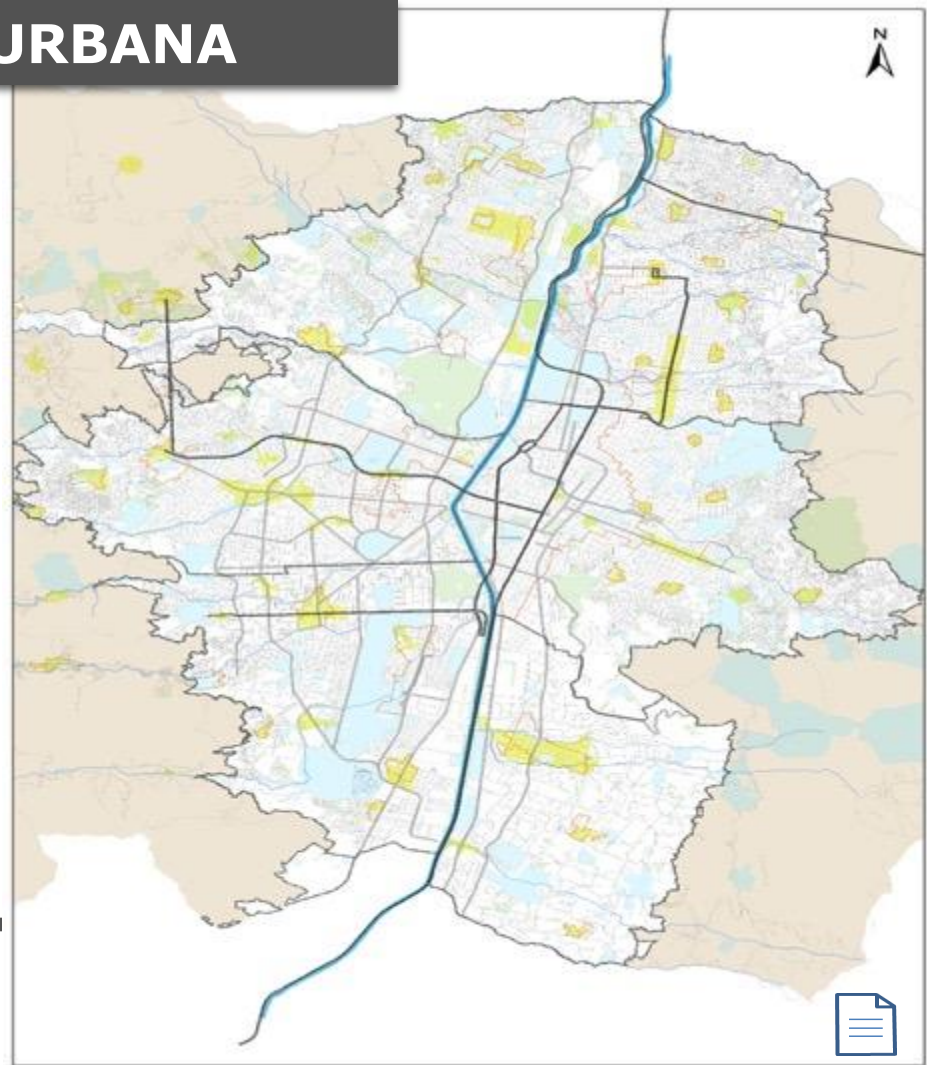
Sistema Natural: Espacios públicos y Cerros Tutelares
Eje Estructurante: Río Medellín
Quebradas Estructurantes
Equipamientos
Ejes Viales y Sistema de Transporte Masivo
Centralidades Existentes y Propuestas en Revisión de POT



Parque Aranjuez



Centralidad Deportiva

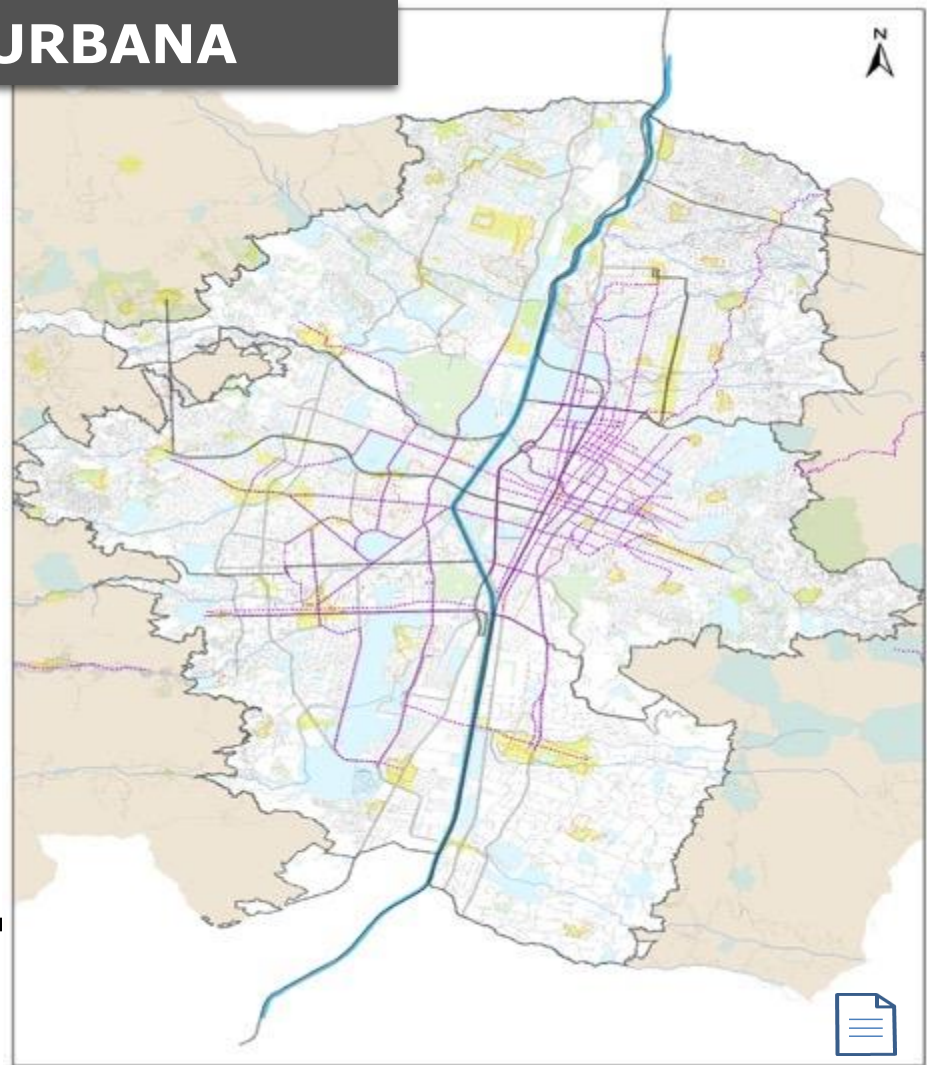


PROPUESTA URBANA

Sistema Natural: Espacios públicos y Cerros Tutelares
Eje Estructurante: Río Medellín
Quebradas Estructurantes
Equipamientos
Ejes Viales y Sistema de Transporte Masivo
Centralidades Existentes y Propuestas en Revisión de POT
Corredores Patrimoniales



Avenida Juan del Corral



PROPUESTA URBANA

Sistema Natural: Espacios públicos y Cerros Tutelares
Eje Estructurante: Río Medellín
Quebradas Estructurantes
Equipamientos
Ejes Viales y Sistema de Transporte Masivo
Centralidades Existentes y Propuestas en Revisión de POT
Corredores Patrimoniales
Proyectos Peatonales, Puentes Urbanos, UVAS, Fonval



Puente Madre Laura



Paso a Desnivel Tv. Inferior con Calle 10

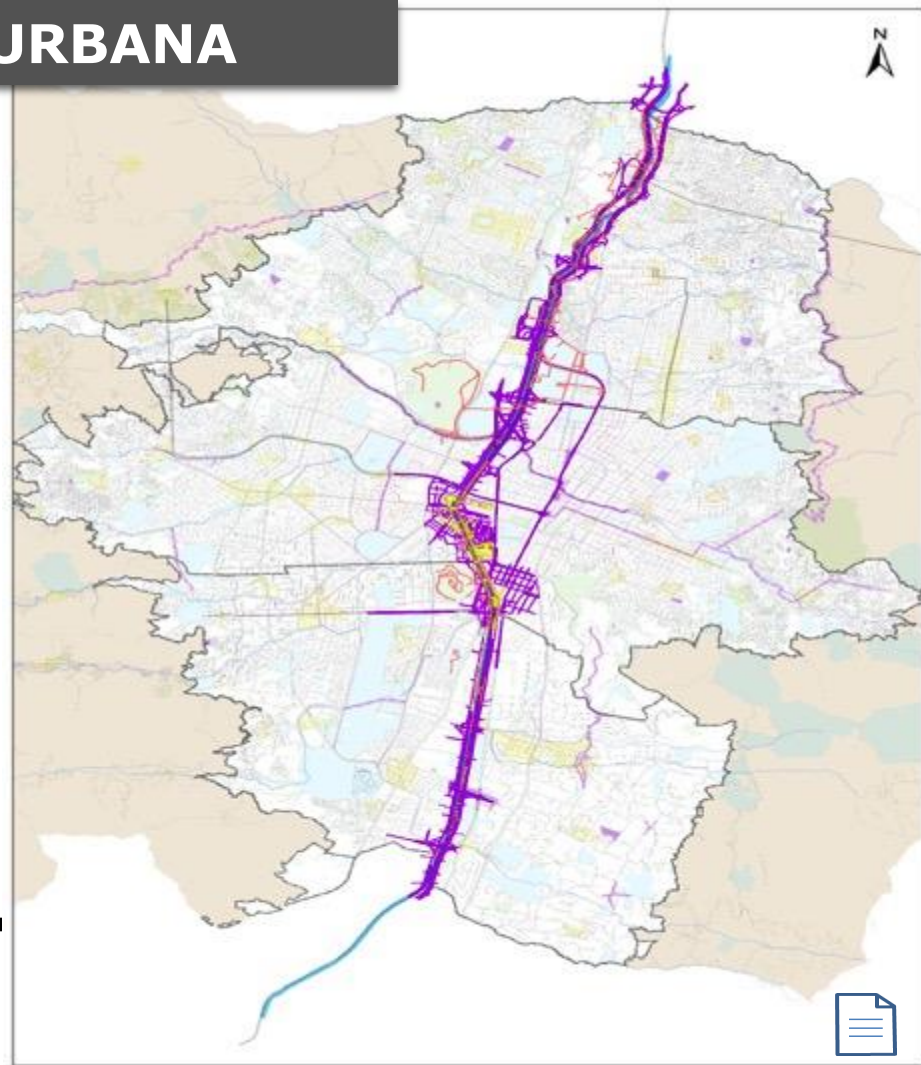


PROPUESTA URBANA

Sistema Natural: Espacios públicos y Cerros Tutelares
Eje Estructurante: Río Medellín
Quebradas Estructurantes
Equipamientos
Ejes Viales y Sistema de Transporte Masivo
Centralidades Existentes y Propuestas en Revisión de POT
Corredores Patrimoniales
Proyectos: Puentes Urbanos, UVAS, Obras Fonval
Parques del Río Medellín: Transversalidades



Parque Botánico Río Medellín



PROPUESTA URBANA

Sistema Natural: Espacios públicos y Cerros Tutelares

Eje Estructurante: Río Medellín

Quebradas Estructurantes

Equipamientos

Ejes Viales y Sistema de Transporte Masivo

Centralidades Existentes y Propuestas en Revisión de POT

Corredores Patrimoniales

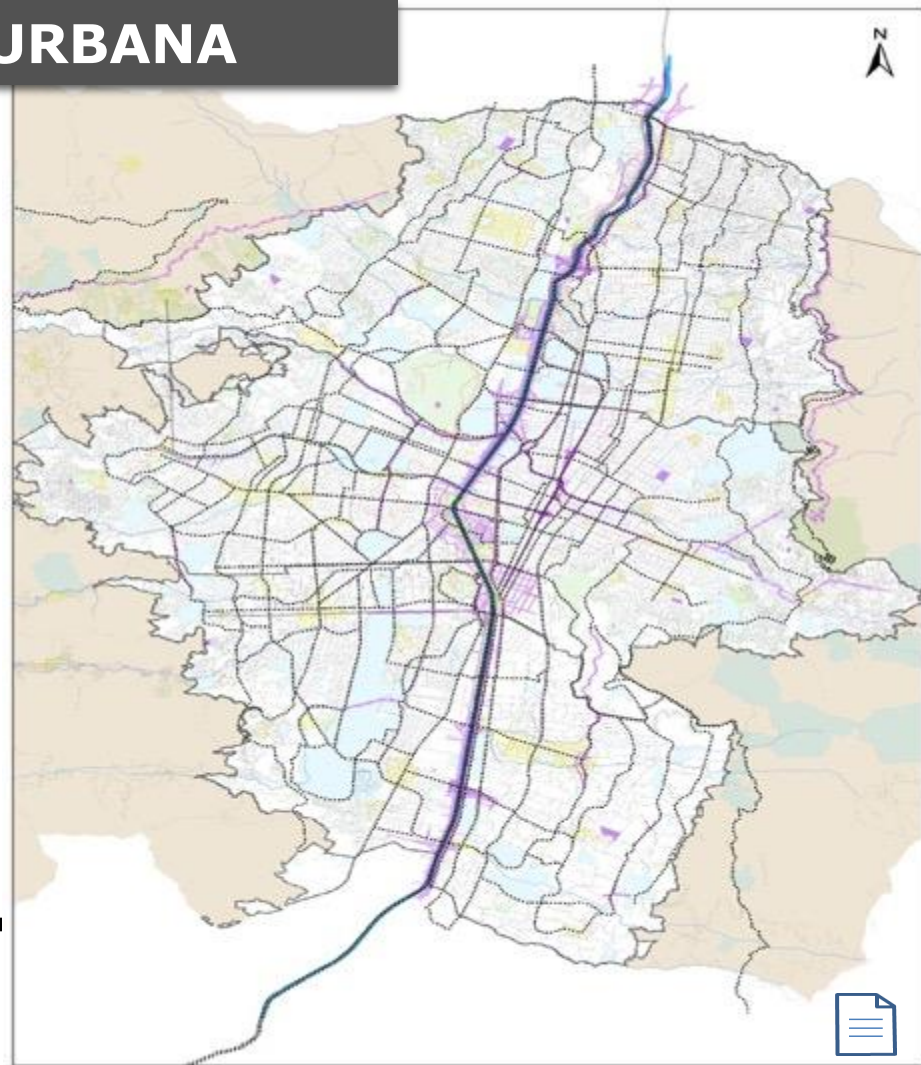
Proyectos: Puentes Urbanos, UVAS, Obras Fonval

Parques del Río Medellín: Transversalidades

Proyecto Encicla / Plan de Ciclorrutas Revisión POT



Proyecto Encicla AMVA



PROPUESTA URBANA

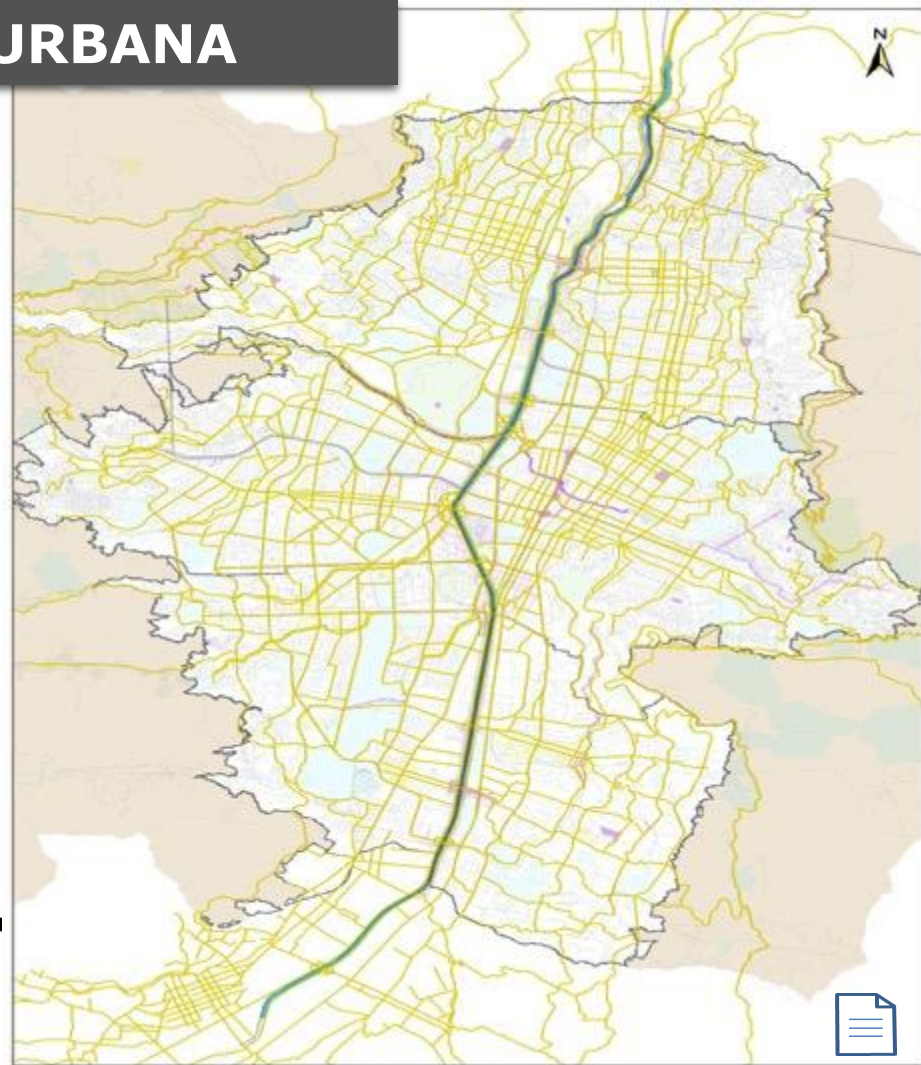
Sistema Natural: Espacios públicos y Cerros Tutelares
Eje Estructurante: Río Medellín
Quebradas Estructurantes
Equipamientos
Ejes Viales y Sistema de Transporte Masivo
Centralidades Existentes y Propuestas en Revisión de POT
Corredores Patrimoniales
Proyectos: Puentes Urbanos, UVAS, Obras Fonval
Parques del Río Medellín: Transversalidades
Plan de Ciclorrutas Revisión POT / Encicla
Red de Andenes de Medellín



Andén Comuna 7 - Robledo



Andén Comuna 14 – El Poblado



PROPUESTA URBANA

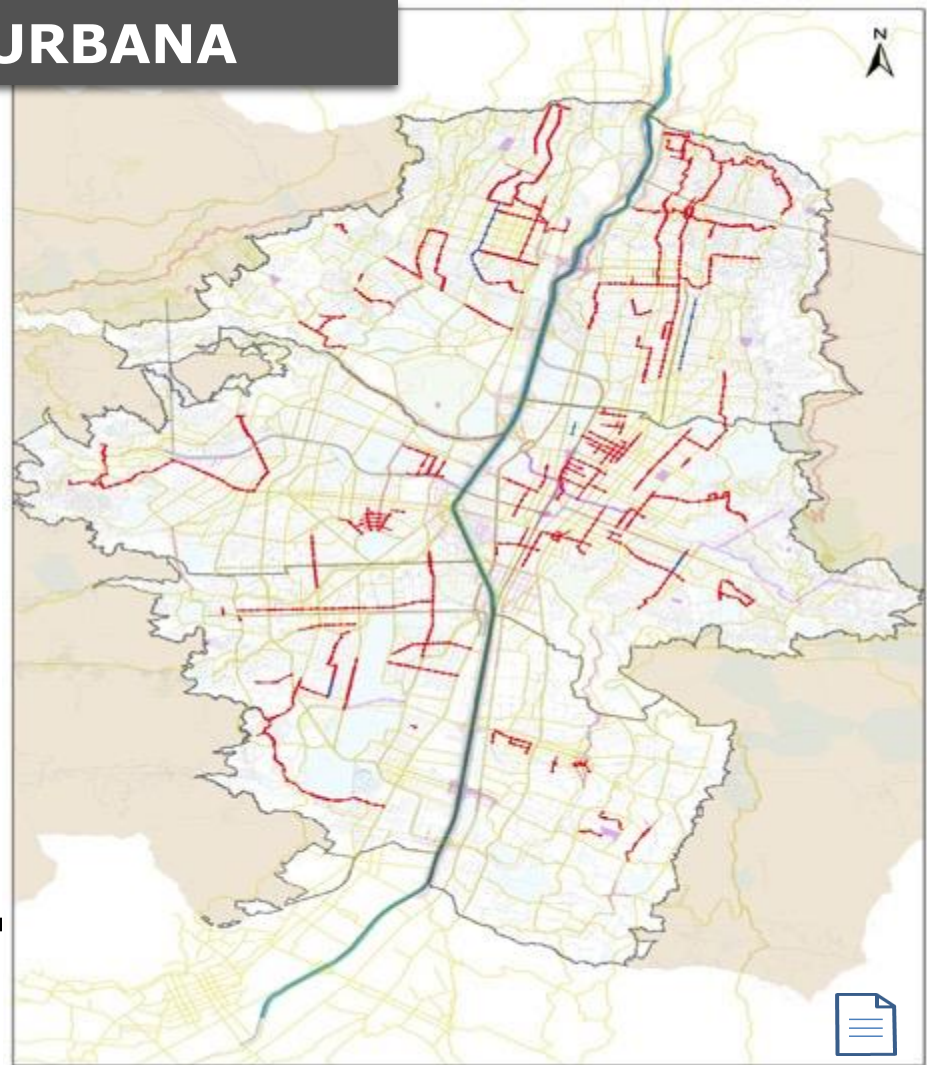
Sistema Natural: Espacios públicos y Cerros Tutelares
Eje Estructurante: Río Medellín
Quebradas Estructurantes
Equipamientos
Ejes Viales y Sistema de Transporte Masivo
Centralidades Existentes y Propuestas en Revisión de POT
Corredores Patrimoniales
Proyectos: Puentes Urbanos, UVAS, Obras Fonval
Parques del Río Medellín: Transversalidades
Plan de Ciclorrutas Revisión POT / Encicla
Red Peatonal del Medellín
Solicitudes de la Comunidad / PQRs



Oficinas CAM



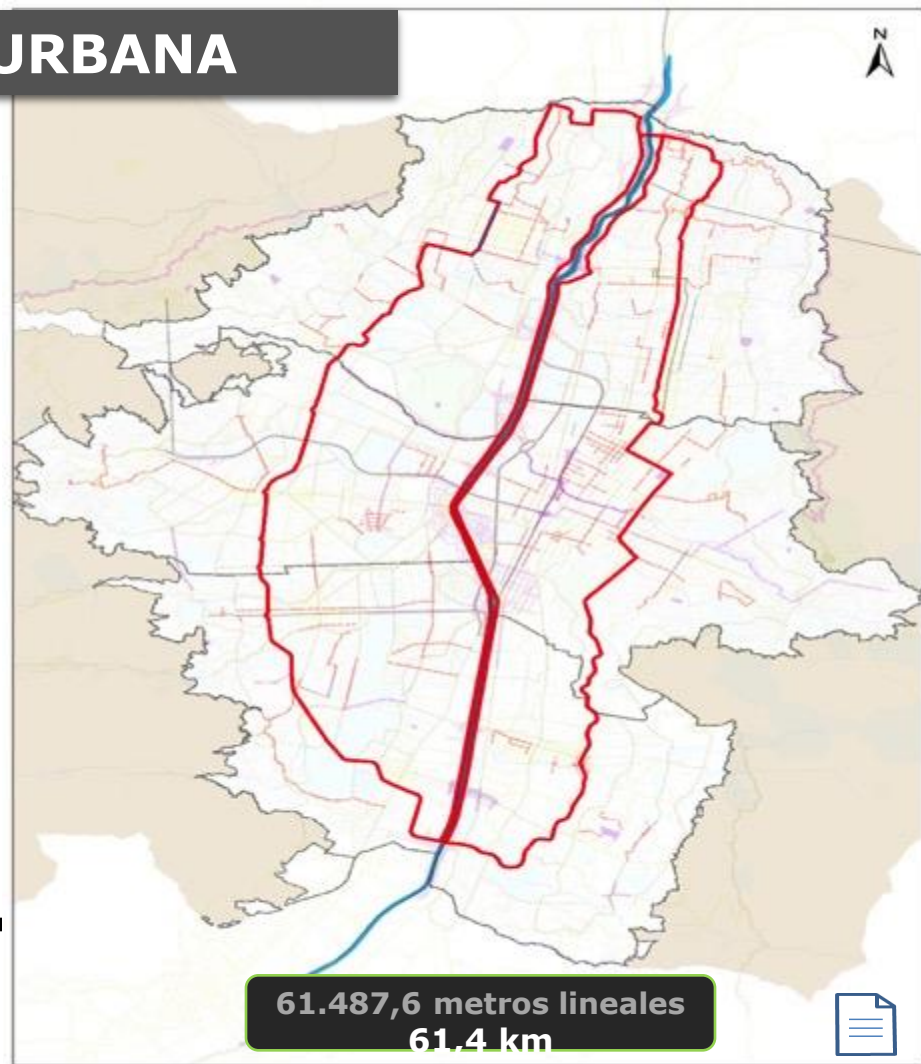
Socializaciones / Jornadas de Vida



PROPUESTA URBANA


CIRCUITOS PROPUESTOS


Circuito Primario (2)  **61,4 km**
(Clle 123 - Cr 46 - Cr 39 - Cr 34 - Clle 12 Sur - Cr 80 - Cr 73)

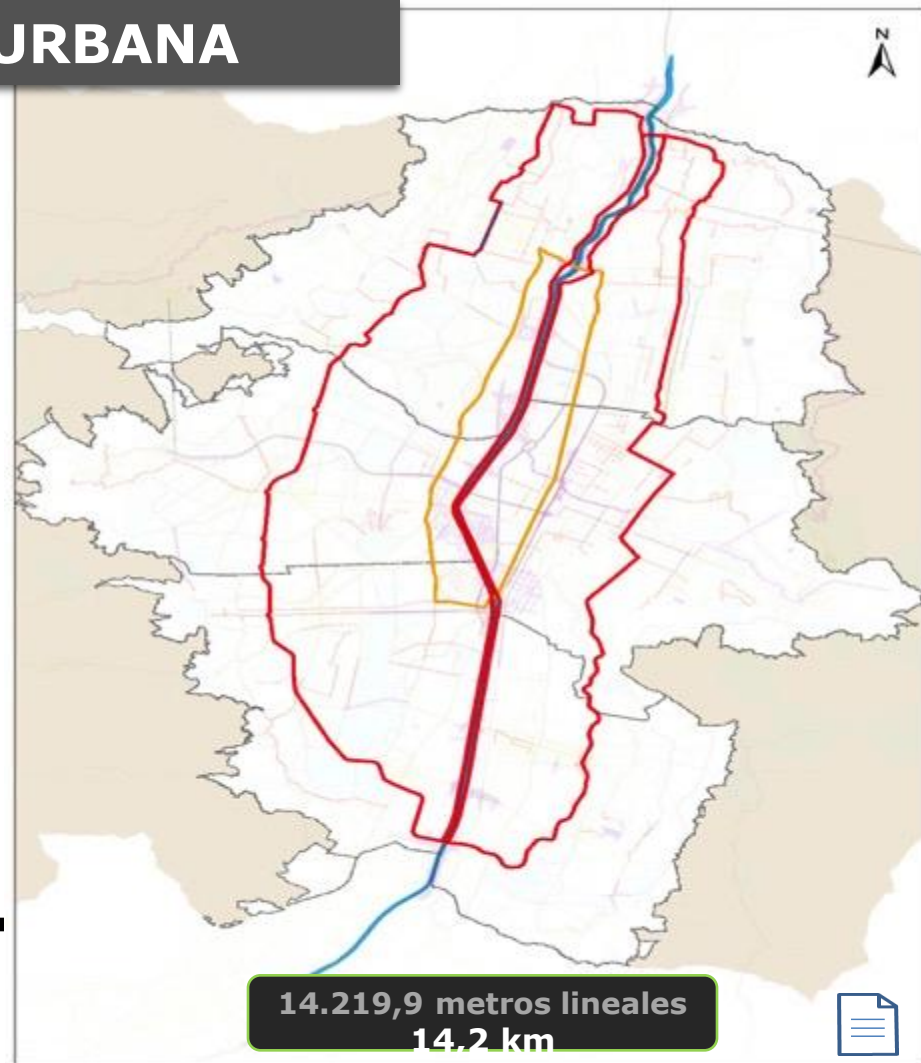


PROPUESTA URBANA

CIRCUITOS PROPUESTOS

Circuito Primario (2)  **61,4 km**
(Calle 123 - Cr 46 - Cr 39 - Cr 34 - Calle 12 Sur - Cr 80 - Cr 73)

Circuito Secundario (1)  **14,2 km**
(Puente Madre Laura - Cra 52 - Industriales - Cra 65)



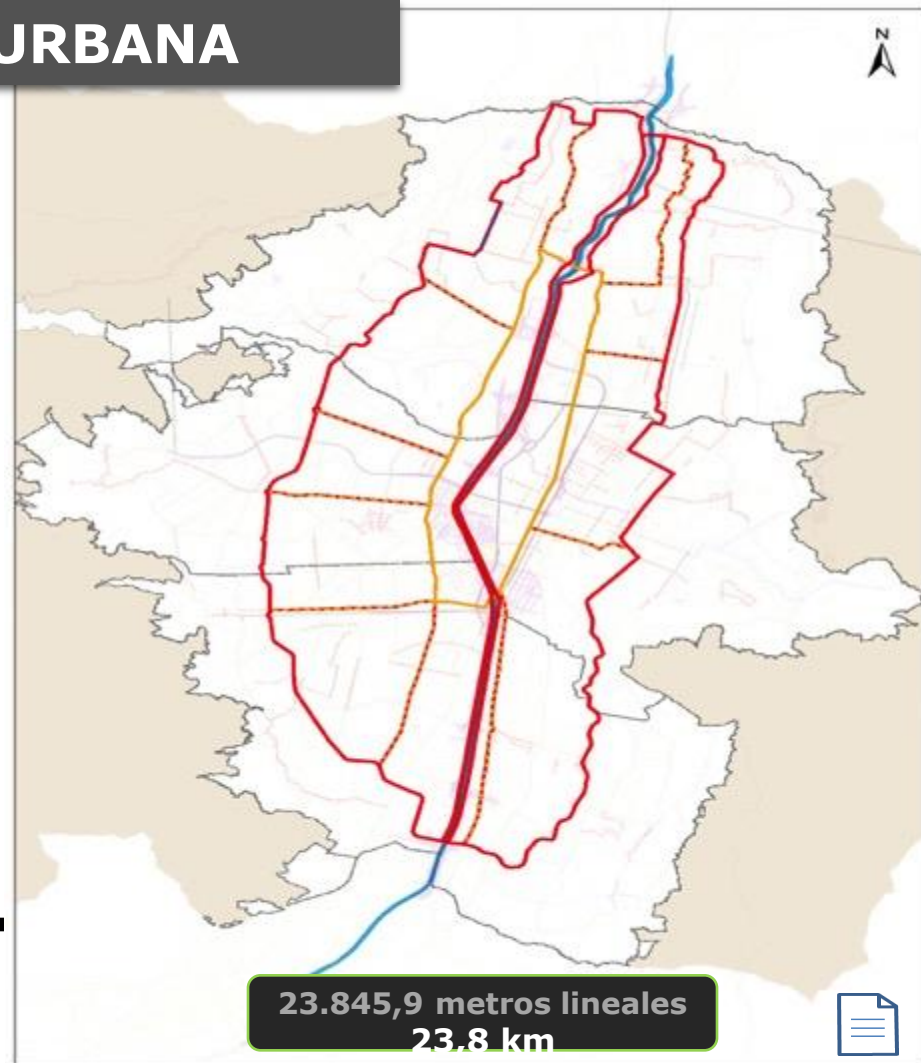
PROPUESTA URBANA

CIRCUITOS PROPUESTOS

Circuito Primario (2) → **61,4 km**
(Clle 123 - Cr 46 - Cr 39 - Cr 34 - Clle 12 Sur - Cr 80 - Cr 73)

Circuito Secundario (1) → **14,2 km**
(Puente Madre Laura - Cra 52 - Industriales - Cra 65)

Conectores Principales (10) → **23,8 km**
(Cl 92 - Cl 78 - Cl 44 - Cr 49 - Cr 65 - Cl 30A - Cl 44 - Cl 50 - Cl 80 - Cr 65)



PROPUESTA URBANA

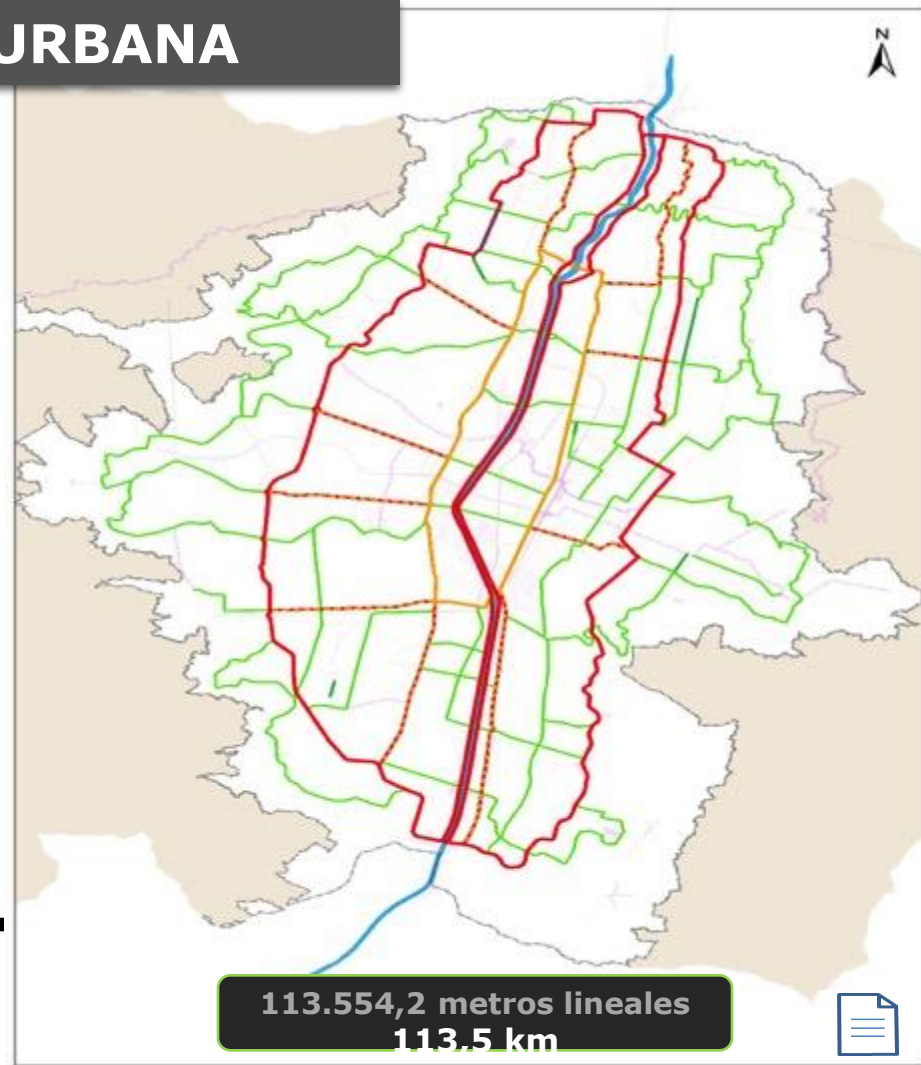
CIRCUITOS PROPUESTOS

Circuito Primario (2) → **61,4 km**
(Clle 123 - Cr 46 - Cr 39 - Cr 34 - Clle 12 Sur - Cr 80 - Cr 73)

Circuito Secundario (1) → **14,2 km**
(Puente Madre Laura - Cra 52 - Industriales - Cra 65)

Conectores Principales (10) → **23,8 km**
(Cl 92 - Cl 78 - Cl 44 - Cr 49 - Cr 65 - Cl 30A - Cl 44 - Cl 50 - Cl 80 - Cr 65)

Conectores de 2do Nivel (57) → **113,5 km**



PROPUESTA URBANA

CIRCUITOS PROPUESTOS

Circuito Primario (2) → **61,4 km**
(Clle 123 - Cr 46 - Cr 39 - Cr 34 - Clle 12 Sur - Cr 80 - Cr 73)

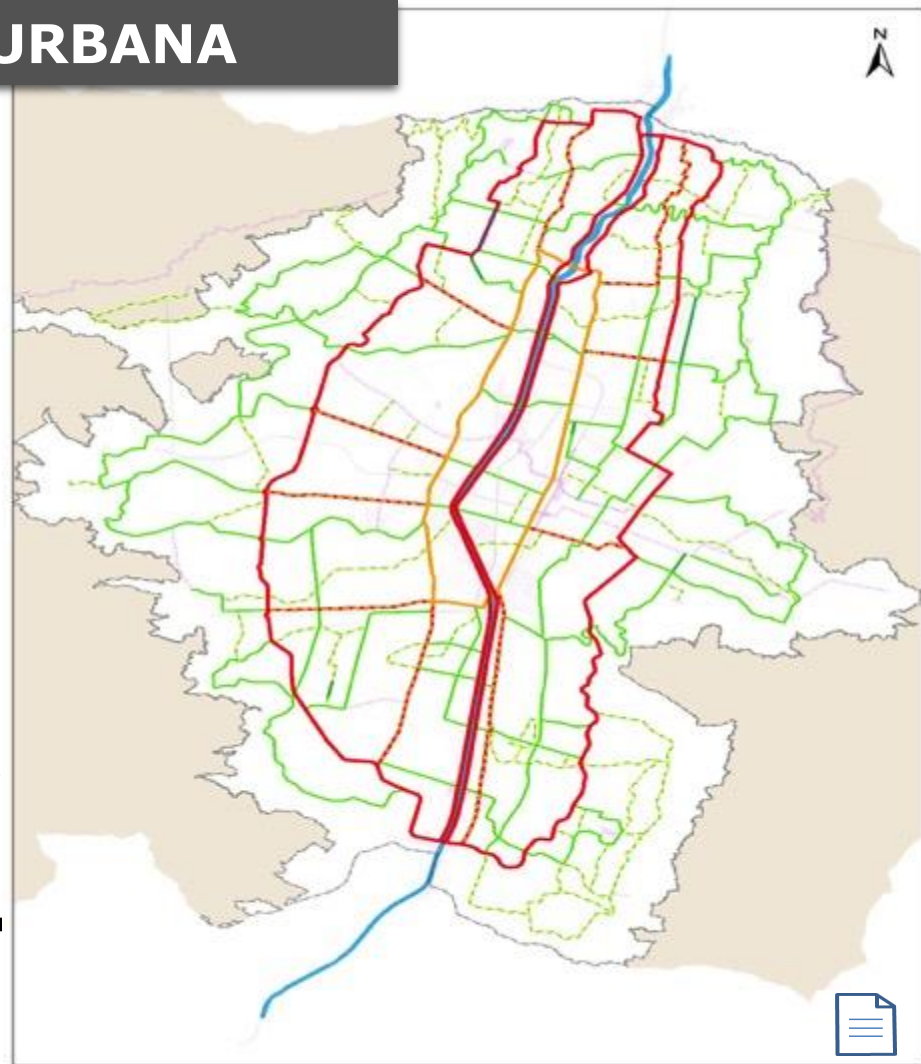
Circuito Secundario (1) → **14,2 km**
(Puente Madre Laura - Cra 52 - Industriales - Cra 65)

Conectores Principales (10) → **23,8 km**
(Cl 92 - Cl 78 - Cl 44 - Cr 49 - Cr 65 - Cl 30A - Cl 44 - Cl 50 - Cl 80 - Cr 65)

Conectores de 2do Nivel (57) → **113,5 km**

Conectores de 3er Nivel (50) → **67,1 km**

TOTAL: 280 km



Cable Picacho

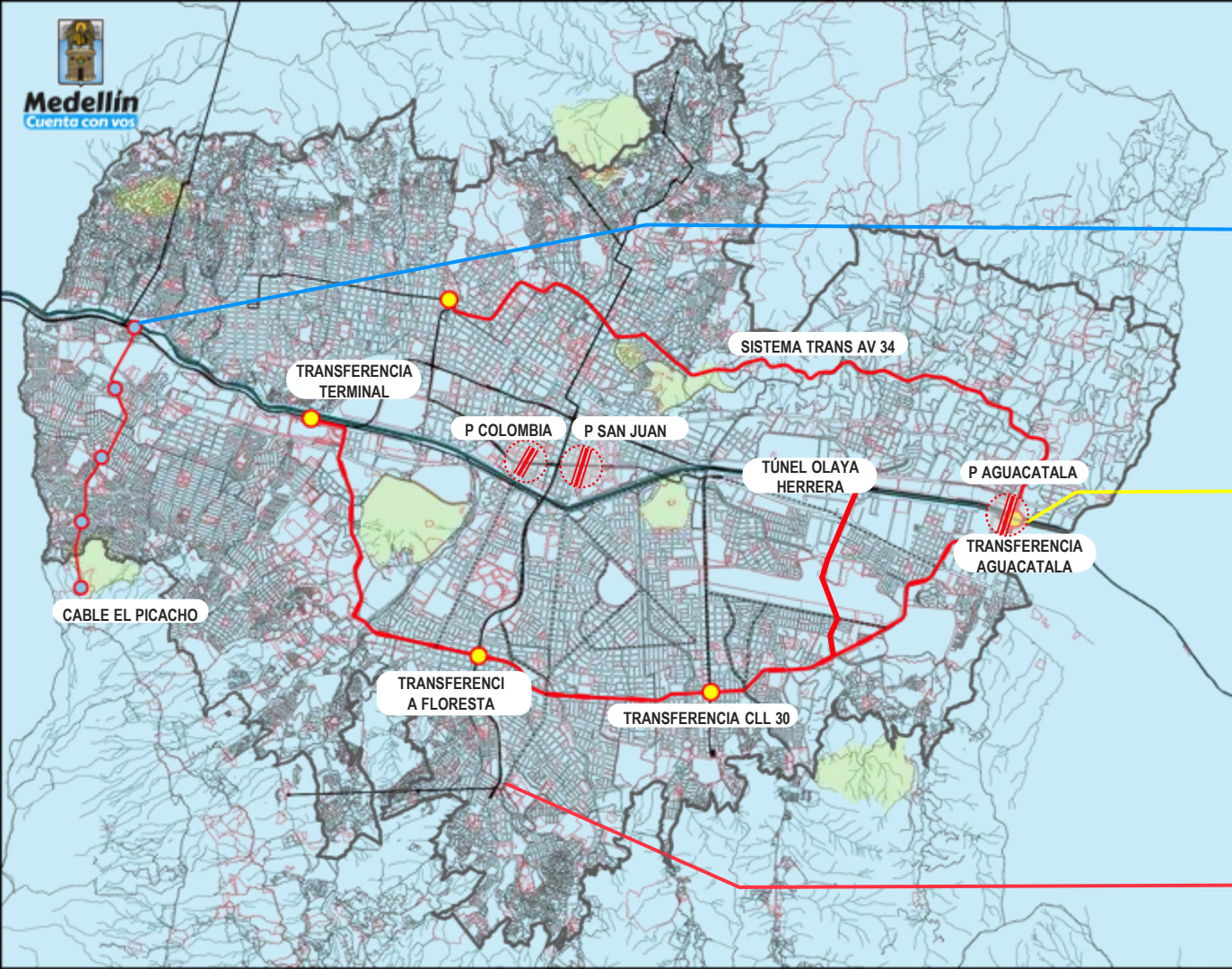


- CAPEX: **US\$ 80 millions**
- Length: 2.8 Km
- Design Phase
- Will Benefit: 350.000 Citizens
- 3 years to complete it

Trolley Car – 80 Avenue

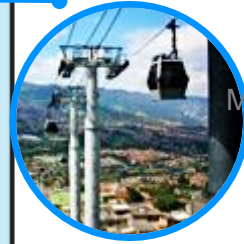


- CAPEX: USD \$1 Billion
- Length: 13,5 Km
- 5 commercial stations
- Design phase completed
- PPP's structuring phase



Infraestructura Movilidad y Conectividad

\$220 Mil millones
**40 Mil Pasajeros /
Día**



**Metrocable El picacho
+ Picachito**

**Tranvía y Corredor
Verde Cr 80**

\$2,5 Billones
**200 Mil pasajeros /
día**



Red Ciclorutas
\$45 Mil millones / 80 Km

Thanks!
Dank!

Alcaldía de Medellín
Cuenta con vos