

凯里市公交绿色发展成效



目 录



黔东南州与凯里市情况介绍



凯里市公交绿色发展取得的成效





黔东南苗族侗族自治州辖15个县10个省级经济开发区。境内居住着苗、侗、汉等44个民族，户籍人口481.19万人，少数民族人口占总户籍人口的81.3%，其中苗族人口占43.2%，侗族人口占30.4%，全州森林覆盖率为67.37%，位居全省第一。黔东南州被联合国世界文化基金会确定为全球返璞归真，回归自然十大旅行首选地之一，被联合国保护世界乡土文化基金会列入世界18个原生态文化保护圈之一，国家民委授予黔东南州“中国·黔东南民族文化旅游示范区”称号等多个国际国内殊荣。民族的多样性造就了绚丽多彩的民族文化，可谓是“中国聚宝盆·大美黔东南”。



凯里市位于贵州省东南部，地处云贵高原向中部丘陵过渡地带的苗岭山麓，清水江畔，是黔东南苗族侗族自治州州府所在地，是国家发改委规划建设现代化黔桂湘三省交界中心城市和贵州省实施全方位带动战略的前沿城市，是黔中经济区重要组成部分。

全市辖11镇7个街道，辖区面积1569.69平方公里，城区规划面积792平方公里，户籍人口57.32万，少数民族占户籍人口的81.6%，是一个以苗族为主，多民族聚居的新兴城市，被誉为“苗侗明珠”。

凯里具有享誉天下的人文生态之美，自然景观得天独厚，民族风情古朴浓郁。



巴拉河风光



革家点蜡花



锦鸡舞



“芦笙故乡”

“东方斗牛之乡”

“百节之乡”





市区整洁有序，绿树成荫，独具民族文化特色的建筑，彰显凯里人与自然和谐成趣的人文景色。

目 录



黔东南州与凯里市情况介绍



凯里市公交绿色发展取得的成效



(一) 推动城市出台保障政策与加强规划导向

凯里市为坚持贯彻落实国家关于城市公共交通发展战略，以城市交通发展政策为导向，先后出台了《凯里市关于优先发展城市公共交通的实施意见》、《凯里市关于落实公交优先加快建设公交都市意见》等8个公共交通优先发展配套政策性文件。根据《凯里市创建公交都市实施方案》，市人民政府已启用BRT规划与城市慢行系统规划，并持续推进公交专用道的建设工作。

凯里市人民政府文件

凯府发〔2018〕35号

凯里市人民政府关于印发优先发展城市公共交通的实施意见的通知

凯里经济开发区管委会、炉碧经济开发区管委会、各镇人民政府、街道办事处、市政府各部门、各直属机构：
为持续推进城市公共交通持续健康发展，进一步提升城市经济社会发展水平和人民群众的出行需求，提高城市交通资源利用率，营造宜居宜业的生态环境，夯实社会建设，促进公共交通与城市经济社会的协调可持续发展，提高城镇居民基本公共服务水平，根据《国务院办公厅转发建设部等部门关于优先发展城市公共交通意见的通知》（国办发〔2005〕46号）和《国务院关于城市优先发展公共交通的指导意见》（国发〔2012〕64号）及《交通运输部

凯里市人民政府文件

凯府发〔2018〕31号

凯里市人民政府关于印发落实公交优先加快建设公交都市意见的通知

凯里经济开发区管委会、炉碧经济开发区管委会、各镇人民政府、街道办事处、市政府各部门、各直属机构：
近年来，凯里市公共交通建设快速发展取得了令人瞩目的成绩，公共交通体系逐步建成，城市交通设施建设取得重大突破，但与人民群众日益增长的交通出行需求还有差距。为贯彻落实《国务院关于加强城市优先发展公共交通的指导意见》（国发〔2012〕64号）以及《交通运输部办公厅关于全面推进公交都市建设等有关事项的通知》（交运办〔2016〕157号）等一系列规范性文件

凯里市人民政府文件

凯府发〔2018〕32号

凯里市人民政府关于印发凯里市互联网+城市公交三年行动计划的通知

凯里经济开发区管委会、炉碧经济开发区管委会、各镇人民政府、街道办事处、市政府各部门、各直属机构：
为推进“互联网+公交”的深度融合，凯里市作为“国家公交都市”和“贵州省公交优先示范城市”的创建城市，打造科技公交、智能公交是凯里市实施公交优先发展战略的重要一环，为切实做好信息化建设工作，根据凯里市现状，特制定本行动计划。
一、计划的目的
坚持以公共交通为导向的发展模式，充分运用互联网与大数据

凯里市交通运输局文件

凯交发〔2019〕28号

签发人：苏海平

凯里市交通运输局关于印发凯里市城市公共汽电车客运管理办法的通知

国土资源和规划管理局、市城市管理局行政执法队、市交警大队、市法制办、市道路运输管理局、市公共交通总公司、下属各企业：
《凯里市城市公共汽电车客运管理办法》已经市人民政府审定同意，现印发给你们，请遵照执行。
特此通知。

附件：凯里市城市公共汽电车客运管理办法



- 1 -

优先发展城市公交

推进公交都市创建

智能化城市发展

城市公交客运管理

启动BRT规划



根据《凯里市创建公交都市实施方案》，市人民政府已启动BRT规划。

城市慢行系统规划



(二) 实施跨区域发展

按照“公共交通引领城市发展”的理念，在州公交行业行政主管部门的倡导和支持下，从2011年起，凯里市积极实施跨区域发展战略，在“市政府+县政府”的合作框架下，用五年时间完成了十四个县城市公交的开通工作。

凯里1969.3.19

黄平2011.6.3

丹寨2012.2.6

天柱2012.3.5

黎平2012.7.1

从江2012.10.1

榕江2014.6.6

岑巩2014.12.25



雷山2014.12.31

台江2015.4.21

三穗2015.6.16

锦屏2015.9.10

麻江2015.9.30

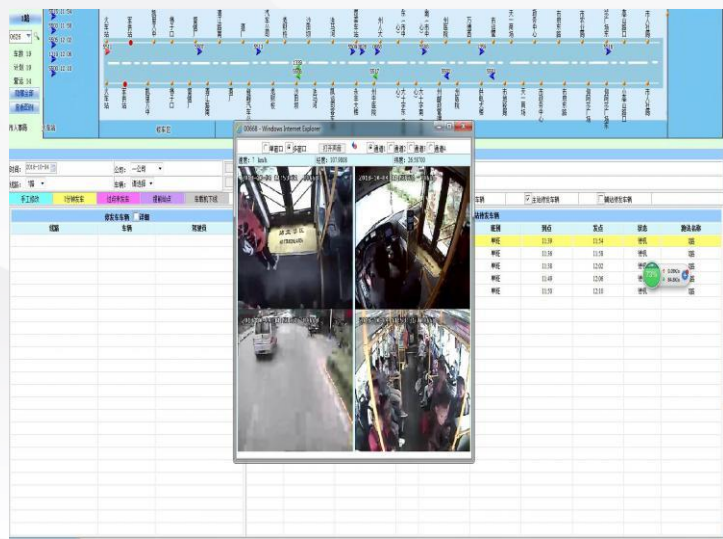
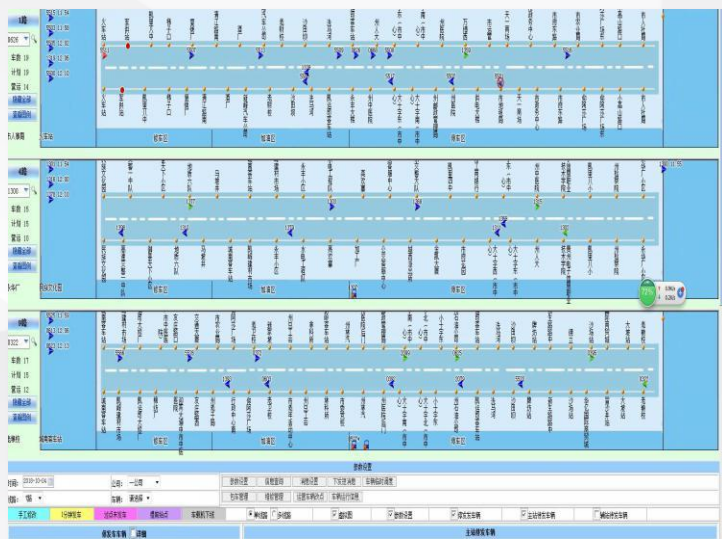
施秉2015.12.27

剑河2016.7.1

(三) 打造智慧公交

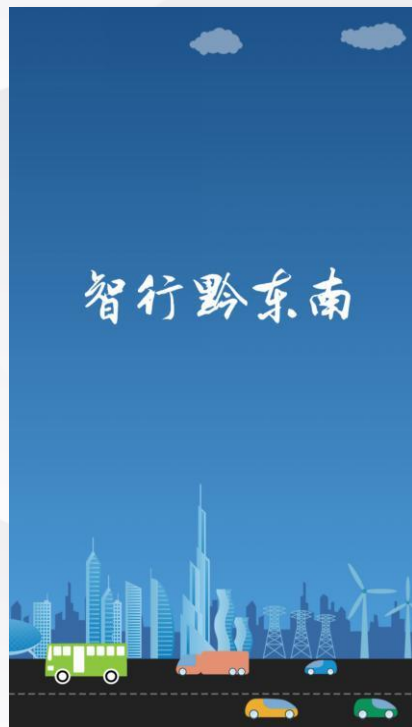
1、公交调度智能化

凯里市为实现公交高效智能调度，先后建成了公交智能调度、自动报站、车辆3G实时监控等系统平台，其功能覆盖所有运营线路。



2、推出“智行黔东南”手机APP

凯里市为提升市民出行服务水平，自主研发“智行黔东南”系统，可实现查询线路实时情况、途经站点情况、车辆到站预报情况及使用电子公交卡刷码乘车等功能。



3、推出智能公交电子站牌

凯里市为加快推动凯里城市公交高质量发展，不断增强市民出行的获得感、幸福感、满意度，大力推进智能公交建设，在凯里中心城区20个客流量较大的站点启用了智能公交电子站牌，可实现公交运行状态进行实时监测和分析等多项便民功能。



4、不断丰富乘车支付方式



5、推行“分段计价”及“60分钟换乘优惠”

凯里市公交企业对公交IC卡收费系统进行改造，推出“60分钟换乘优惠”及“分段计费”惠民利民措施，在节约市民出行时间和费用的同时，提高了公交出行分担率和运营的效率。据统计，2018年享受“60分钟换乘优惠”的乘客455万人次；享受“分段计价”的乘客238万人次。

积极实行惠民政策。

换乘优惠

- 1、持公交IC卡刷卡乘坐凯里市任何一条一票制线路的公交车，在60分钟内可享受换乘优惠一次。
- 2、客观原因(道路拥堵、交通事故、车辆故障、交通管制等)导致未能在60分钟内换乘的，不享受换乘优惠。
- 3、优惠办法为，从低票价车换乘高票价车，刷卡时优惠(免除)上次刷卡支付的乘车费用，从高票价车换乘低票价车，刷卡时为本次乘车免费。

分段收费优惠

- 1、持公交IC卡刷卡乘坐20路、21路、22路、201路公交车享受分段计费优惠。
 - 2、乘坐分段收费线路公交车，持公交IC卡乘车，上车需刷卡一次(记录上车的站点代码，作计费起算点)，下车时也需要刷卡一次(计算出乘车距离及应收票款)。
 - 3、如下车时未刷卡，在下次刷卡乘车时将补扣上次从上车乘车站点至终点站的公交票款。
 - 4、分段收费的线路持公交IC卡不能带人乘车。
- 注意：**以上优惠仅限于持公交IC卡刷卡乘车，投币等其它支付方式不享受优惠。

（四）打造绿色公交

1、推广应用新能源公交车



按照国家大力推进生态文明建设的要求及加快新能源汽车推广应用的指导意见，凯里公交从2012年起投入清洁能源、新能源公交车。2018年凯里市共有公交车388辆，绿色车辆占比达到100%。

2、实施《新能源公交2020行动计划》

自2017年开始，凯里市所有新增或更新的公交车不再采用传统的柴油车，全部采用新能源车辆。到2018年底，凯里营运区域绿色公交车完成100%的既定目标，到2020年底，凯里市公交车辆将实现100%新能源化。



3、推进充电站建设

按照政府划拨土地，凯里公交企业以投入供变电设施、充电桩等方式，加快推进新能源汽车充电站的建设，为在2020年实现公交车100%新能源化打下了坚实的基础。



凯里苗侗风情园新能源汽车充电站

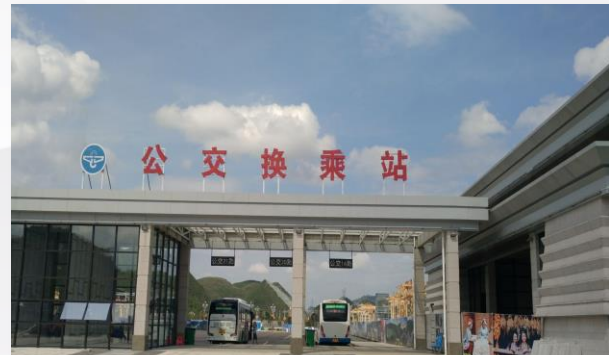
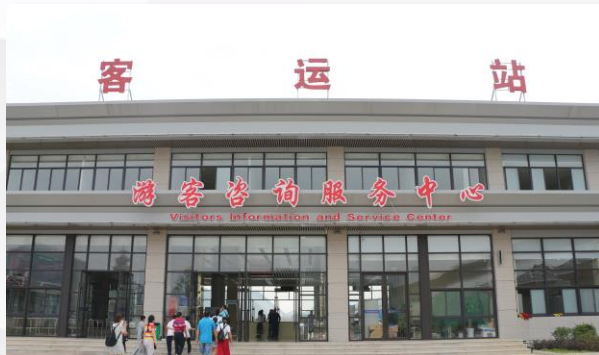


凯里综合客运枢纽项目（一期）公交换乘站充电站

(五) 推进场站建设

1、已建场站

目前，凯里市已建有公交场站、换乘站、充电站共5个，占地约100.17亩。



2、在建场站

凯里市东面与西面高铁南站有两处场站在建项目，占地约582.55亩。



凯里市城东绿色公共交通综合体项目（A地块）



凯里综合客运枢纽（二期）项目规划图



正在建设中的凯里市城东绿色公共交通综合体



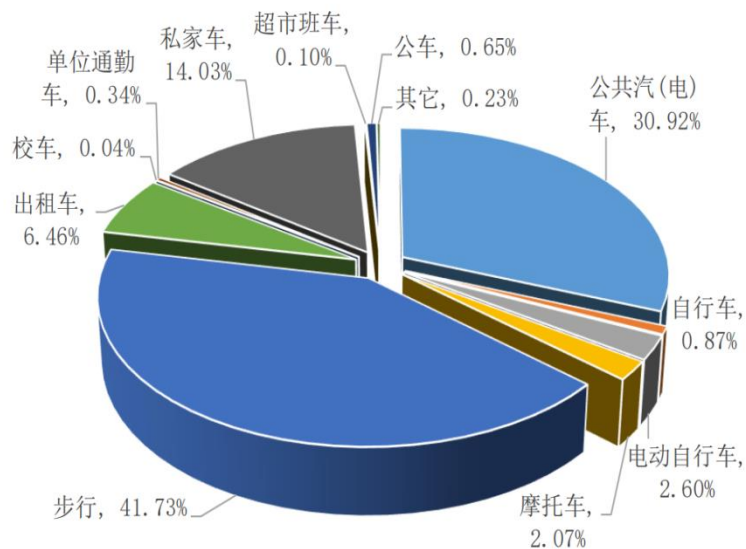
正在建设中的凯里综合客运枢纽（二期）

(六) 城市公共交通出行方式与满意度结构

居民全方式出行方式结构 (%)

方式	公共汽车(电)车	自行车	电动自行车	摩托车	步行	出租车
比例	30.92%	0.87%	2.60%	2.07%	41.73%	6.46%

方式	校车	单位通勤车	私家车	超市班车	公车	其他
比例	0.04%	0.34%	14.03%	0.10%	0.65%	0.23%

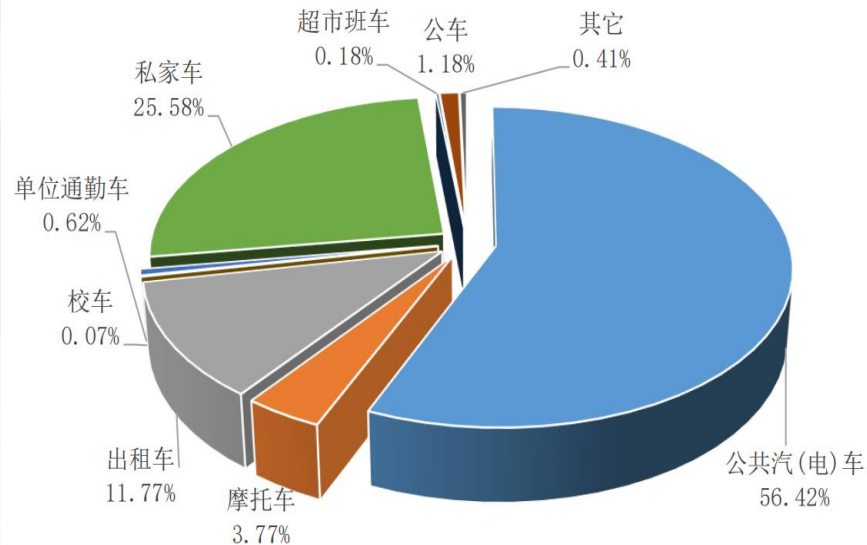


资料来源：《凯里市2018年凯里市公共交通分担率调查报告》

机动化出行方式构成对比（%）

方式	公共汽车 (电)车	摩托车	出租车	校车	单位通勤车
比例	56.42%	3.77%	11.77%	0.07%	0.62%

方式	私家车	超市班车	公车	其他
比例	25.58%	0.18%	1.18%	0.41%

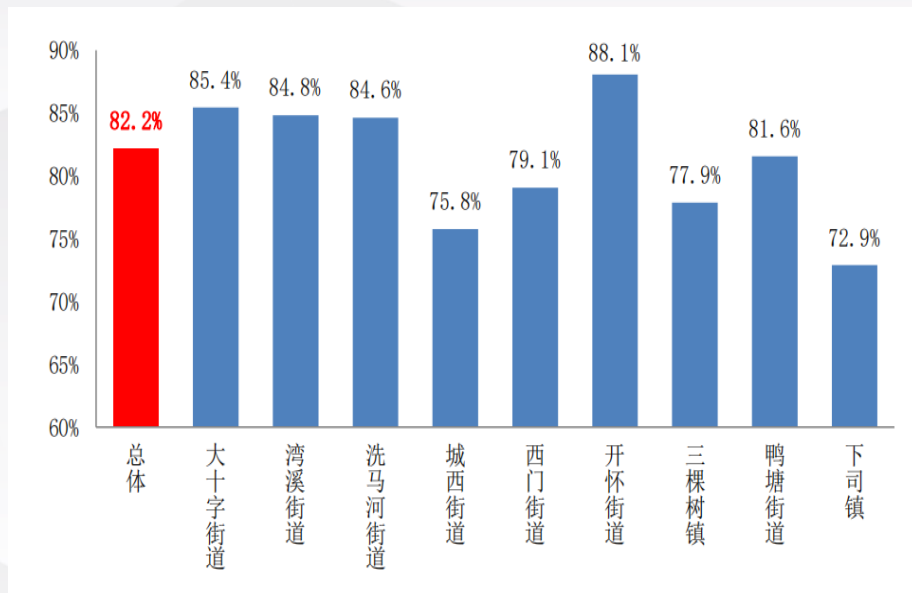


资料来源：《凯里市2018年凯里市公共交通分担率调查报告》

整体满意度状况 (%)

方式	总体	大十字街道	湾溪街道	洗马河街道	城西街道
比例	82.2%	85.4%	84.8%	84.6%	75.8%

方式	西门街道	开怀街道	三棵树街道	鸭塘街道	下司镇
比例	79.1%	88.1%	77.9%	81.6%	72.9%



资料来源：《凯里市2018年凯里市公共交通乘客满意度调查报告》



感谢聆听!

